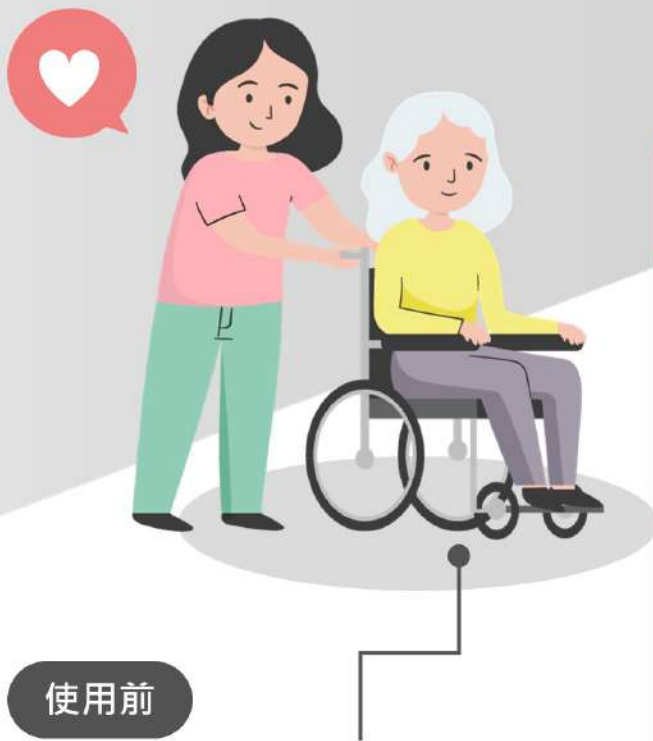


輪椅使用安全須知

當長輩不良於行時，輪椅就是照顧者的最佳幫手，
但若疏忽安全防護也可能造成被照顧者的二次傷害



使用前

- 以剎車固定輪椅
- 腳踏板掀開至左右兩側

注意事項

- 注意褲腳，避免勾到腳踏板
- 推把勿掛重物，避免後傾
- 使用安全固定帶
- 進出電梯小心夾門
- 注意腳趾前距離，以防碰撞



คู่มือความปลอดภัยในการใช้รถเข็นผู้ป่วย

รถเข็นหรือวีลแชร์เป็นอุปกรณ์ที่ดีที่สุดสำหรับเมื่อผู้สูงอายุที่ไม่สะดวกจะเคลื่อนไหว แต่หากละเลยความปลอดภัย อาจทำให้เกิดอันตรายได้



ก่อนใช้รถเข็น

- ล็อกล้อให้คงที่ด้วยเบรก
- พับที่พักเท้าลงทั้งสองข้าง

ข้อควรระวัง

- อย่าให้ชายกางเกงเกี่ยวที่พนักเก้าอี้
- อย่าแขวนกระเป๋าหรือสิ่งของไว้ที่ด้ามจับ ป้องกันรถเข็นหงายหลัง
- ใช้สายรัดนิรภัยสำหรับรถเข็น
- เข้าออกลิฟต์ต้องระวังถูกประตูหนีบ
- รักษาระยะห่าง ป้องกันนิ้วเท้าชนกับล้อรถเข็น

Petunjuk Keamanan Penggunaan Kursi Roda

Ketika orang tua sulit berjalan, kursi roda adalah bantuan terbaik bagi perawat, tetapi, kelalaian dalam perlindungan keselamatan juga dapat menyebabkan cedera sekunder pada orang yang dirawat.



Sebelum Penggunaan:

- Kunci kursi roda dengan rem.
- Buka pedal kaki ke sisi kiri dan kanan.

Hal- hal yang Harus Diperhatikan

- Perhatikan ujung celana, hindari tersangkut di pedal kaki.
- Jangan menggantung barang berat pada pegangan, untuk menghindari kursi roda terguling ke belakang.
- Gunakan sabuk pengaman.
- Hati-hati saat masuk dan keluar lift agar tidak terjepit pintu.
- Jaga jarak depan kaki untuk menghindari tabrakan.

Hướng dẫn an toàn khi sử dụng xe lăn

Khi người cao tuổi không thể tự đi lại, xe lăn là trợ thủ đắc lực nhất cho người chăm sóc, nhưng nếu không chú ý bảo vệ an toàn, nó cũng có thể gây thương tích lần hai cho người được chăm sóc.



Trước khi sử dụng

- Sử dụng phanh để cố định xe lăn.
- Mở bàn đạp chân sang bên trái và bên phải.

Những điều cần lưu ý

- Chú ý đến ống quần, tránh vướng vào phần gác chân.
- Không treo vật nặng lên tay đẩy, tránh ngã người về phía sau.
- Sử dụng dây đai an toàn.
- Cẩn thận bị kẹp cửa khi ra vào thang máy.
- Chú ý khoảng cách phía trước các ngón chân để tránh va chạm.



How to safely use a wheelchair

When a senior has difficulty getting around a wheelchair can be the best choice for a care worker. However, it is also necessary to observe safety measures to ensure the care recipient is not subject to secondary harm.



Before use

- Use the break to lock the wheelchair in place
- Open up the foot rests to the left and right

Precautions

- Pay attention to the bottom of the care recipient's trouser legs and avoid them becoming wrapped around the foot rests.
- Do not hang things from the wheelchair's push handles to avoid it tipping backwards
- Use a fixed safety belt
- Make sure the wheelchair does not get trapped between the doors when entering and exiting an elevator
- Pay attention to the space between the wheelchair user's toes and objects in front of the chair to avoid collisions

