

# 地震災害預防 - 停電安全檢查 -

## 地震後，應先進行室內電器安全檢查

臺灣地震頻繁，當遇到因地震導致停電情況時，為避免地震導致電器或線路損毀導致的火災意外，在室內安全度過地震後，千萬不要立即冒然打開電器或插座開關



### 關閉電源，安全3步驟

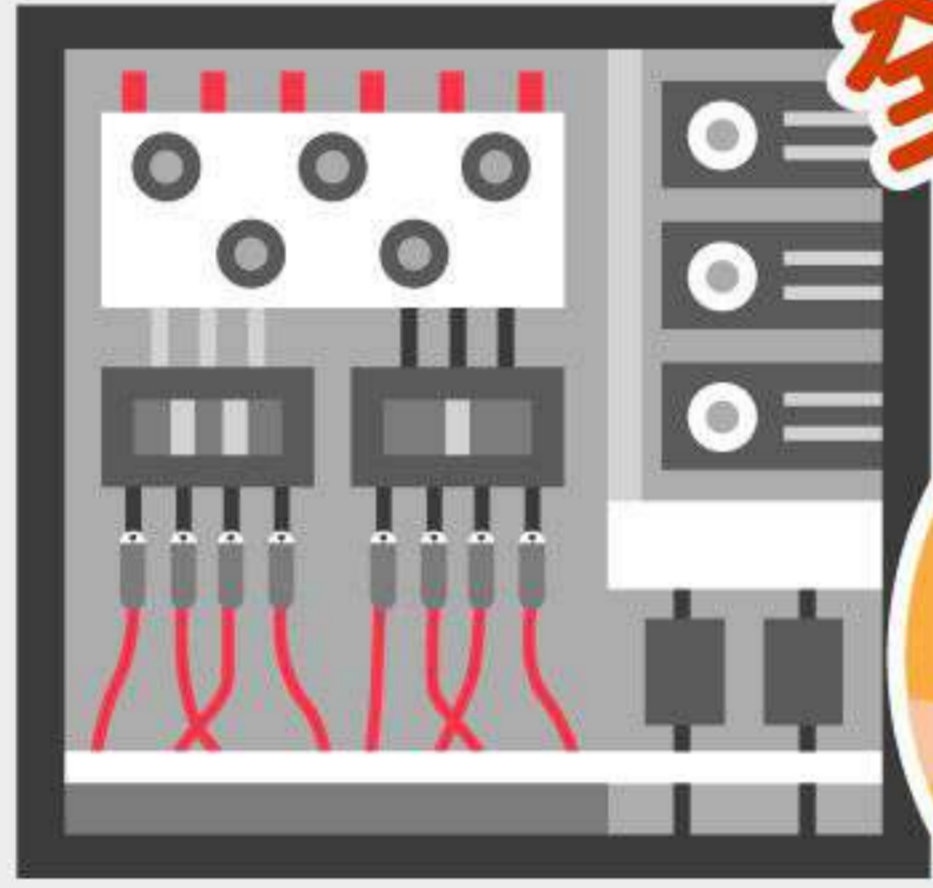
#### 關閉總電源開關、瓦斯

# 1



# 2

#### 全室電器檢查



插頭插座是否鬆動

家具是否位移壓到電線



家中電線是否彎折或斷裂



# 3



### 如安全無虞，即可靜待復電





การป้องกันภัยจากแผ่นดินไหว

-ตรวจสอบความปลอดภัยกรณีไฟฟ้าดับ-

## หลังแผ่นดินไหวต้องตรวจสอบความปลอดภัย ของระบบไฟฟ้าในอาคาร

ได้วันเกิดแผ่นดินไหวบ่อย กรณีเกิดแผ่นดินไหวส่งผลให้ไฟฟ้าดับ  
เพื่อป้องกันอุบัติเหตุไฟไหม้จากเครื่องใช้ไฟฟ้าหรือวงจรไฟฟ้าชำรุด  
หลังการสั่นสะเทือนยุติลงและปลอดภัยดีแล้ว ห้ามเปิดสวิตช์หรือเสียบ  
ปลั๊กเครื่องใช้ไฟฟ้าในทันทีเป็นอันขาด



### ▼ ปิดคัตเอาต์ 3 ขั้นตอนความปลอดภัย ▼

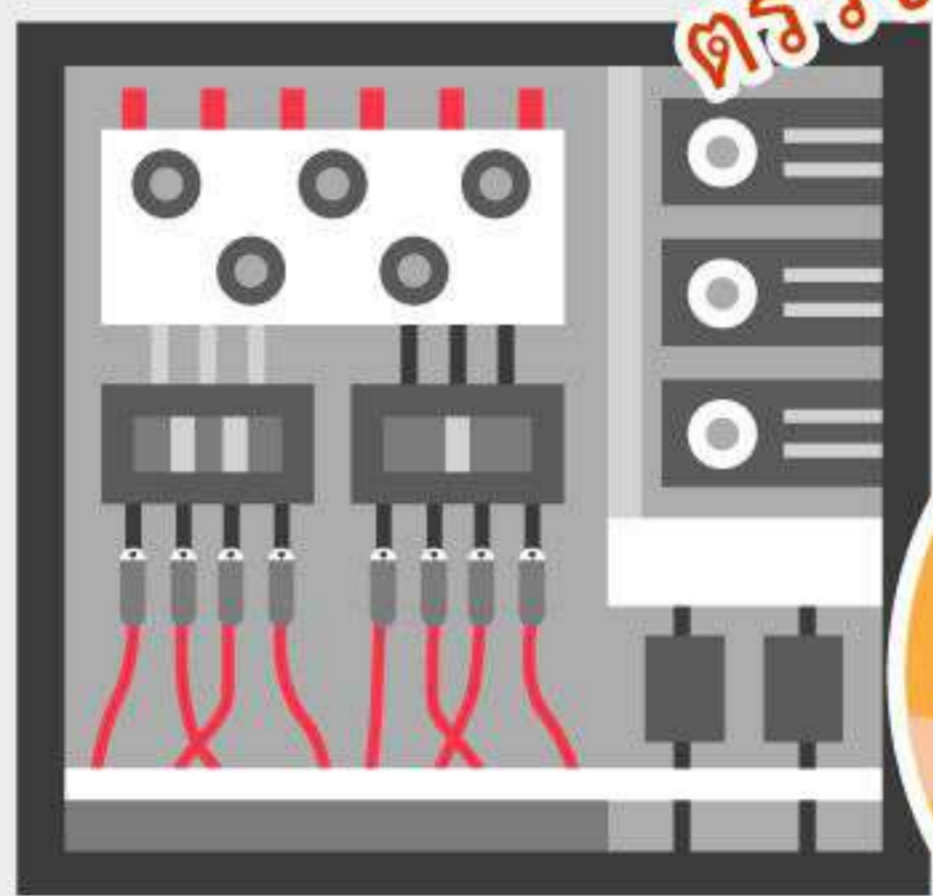
1 สับคัตเอาต์ลงและปิดแก๊ส

1



2

ตรวจสอบเครื่องใช้ไฟฟ้าทั้งหมด



ปลั๊กไฟหลวมหรือไม่

เฟอร์นิเจอร์เคลื่อนไป  
ทับสายไฟหรือไม่



สายไฟบิดงอหรือขาด  
หรือไม่



3

หากทุกอย่างปลอดภัยดี ให้รอจนกว่าไฟฟ้ากลับมา  
ใช้งานได้ตามปกติ





Pencegahan Bencana Gempa Bumi  
-Pemeriksaan Keamanan Mati Listrik-

**Setelah gempa bumi, seharusnya melakukan pemeriksaan keamanan peralatan listrik**

Sering terjadi gempa bumi di Taiwan, ketika menghadapi situasi gempa bumi yang mengakibatkan mati listrik, untuk menghindari bencana kebakaran karena kerusakan peralatan atau jaringan listrik akibat gempa bumi, demi keselamatan maka jangan sekali-kali mengambil risiko menyalakan peralatan listrik atau sakral dalam ruang setelah terjadi gempa



Matikan sumber listrik,  
3 Langkah Pemeriksaan Keamanan

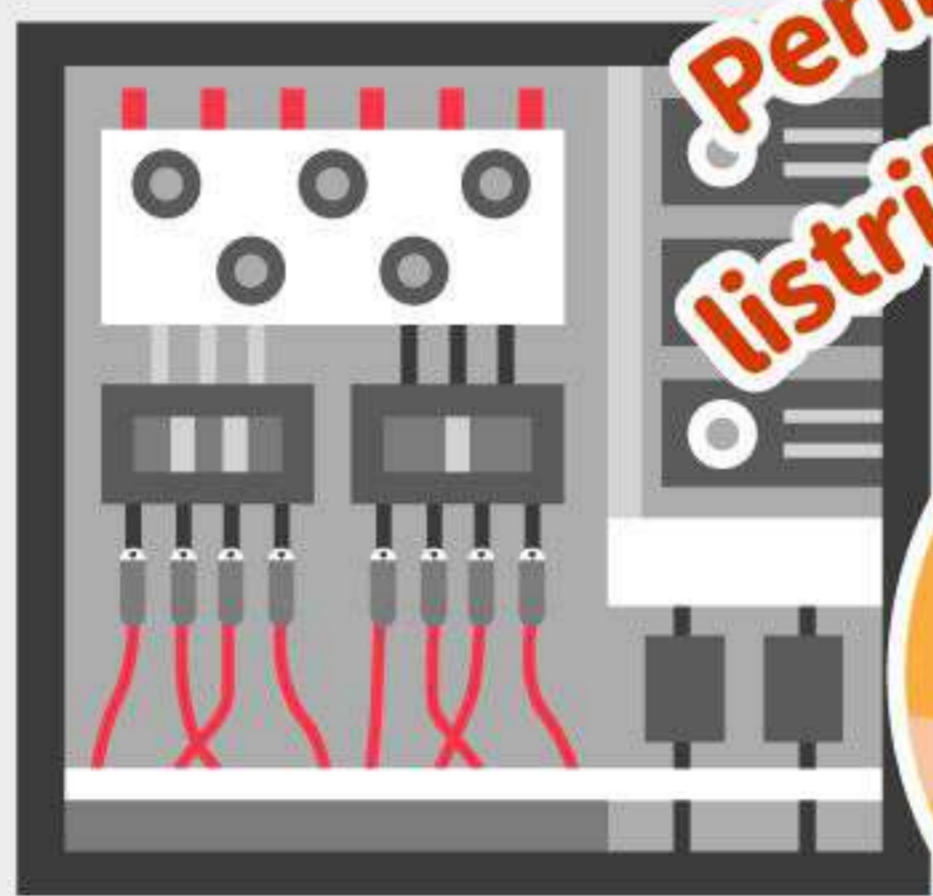
Matikan sumber utama listrik dan gas

1



2

Periksa semua peralatan listrik di seluruh ruangan



Apakah soket dan konektor longgar

Apakah posisi peralatan listrik bergeser dan menekan kabel-kabel listrik



Apakah kabel listrik yang ada di rumah mengalami kerusakan, bengkok atau putus



3

Jika semua sudah dipastikan aman, maka Anda dapat menanti hingga listrik kembali menyala.





Phòng chống thiên tai động đất

**-Kiểm tra an toàn khi mất điện-****Sau động đất, trước tiên phải tiến hành kiểm tra an toàn điện trong nhà**

Đài Loan thường xảy ra động đất, khi gặp sự cố mất điện do động đất

Để tránh tai nạn hỏa hoạn do hư hỏng các thiết bị điện hoặc hệ thống dây điện do động đất

Sau khi bình an vượt qua trận động đất ở trong nhà, đừng bao giờ bật các thiết bị điện hoặc công tắc ổ cắm ngay lập tức.



Tắt nguồn điện, thực hiện 3 bước kiểm tra an toàn

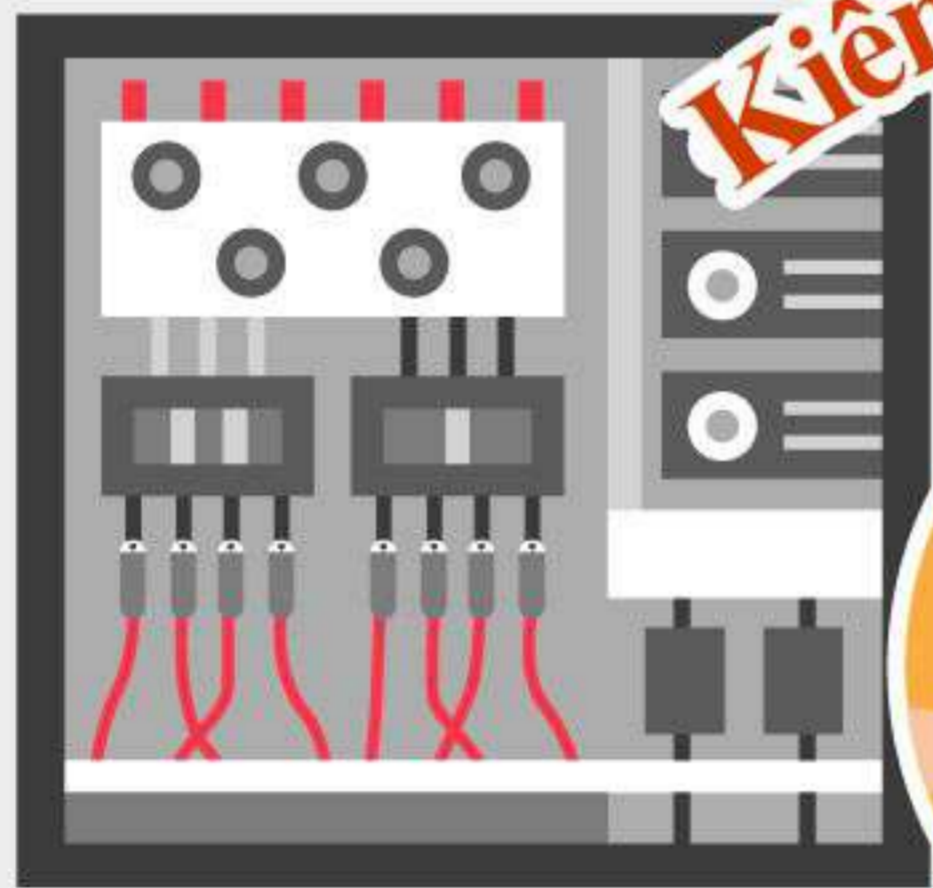
Tắt công tắc nguồn điện chính và khóa bình gas

1



2

Kiểm tra điện toàn nhà



Phích cắm và ổ cắm có bị lỏng không

Đồ nội thất có dịch chuyển và đè lên dây điện hay không



Dây điện trong nhà có bị gấp lại hoặc đứt không?



3

Nếu tất cả đều an toàn, có thể đợi cung cấp điện trở lại





Earthquake disaster prevention  
-Power outage safety inspection-

**After an earthquake inspect all indoor electrical appliances**

Taiwan experiences frequent earthquakes. In the event of a power outage during a quake, do not use electrical appliances or electrical sockets as appliances or cables damaged by the temblor could cause a fire.



Turn off the power and conduct the following safety checks

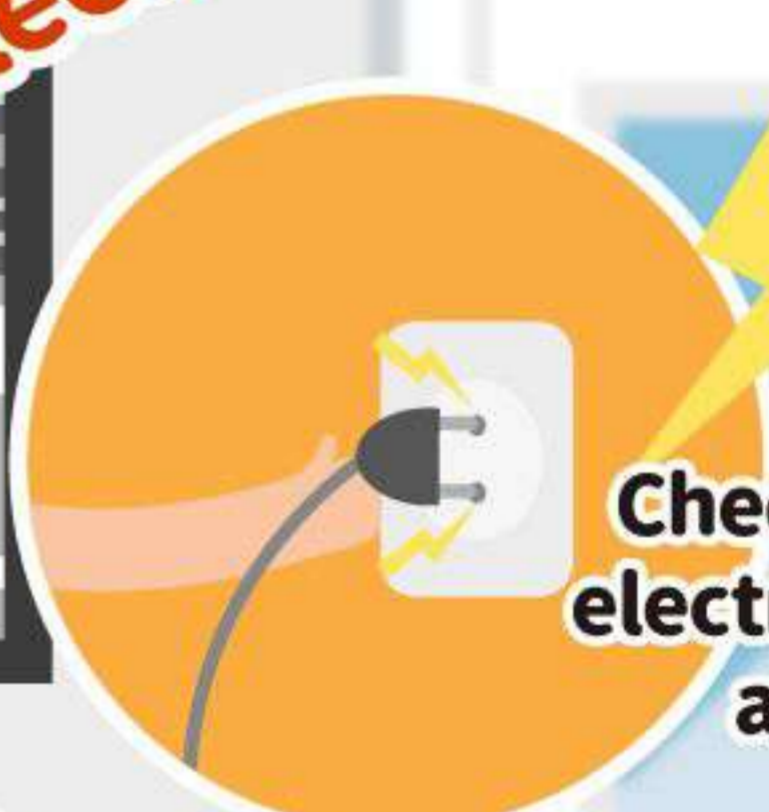
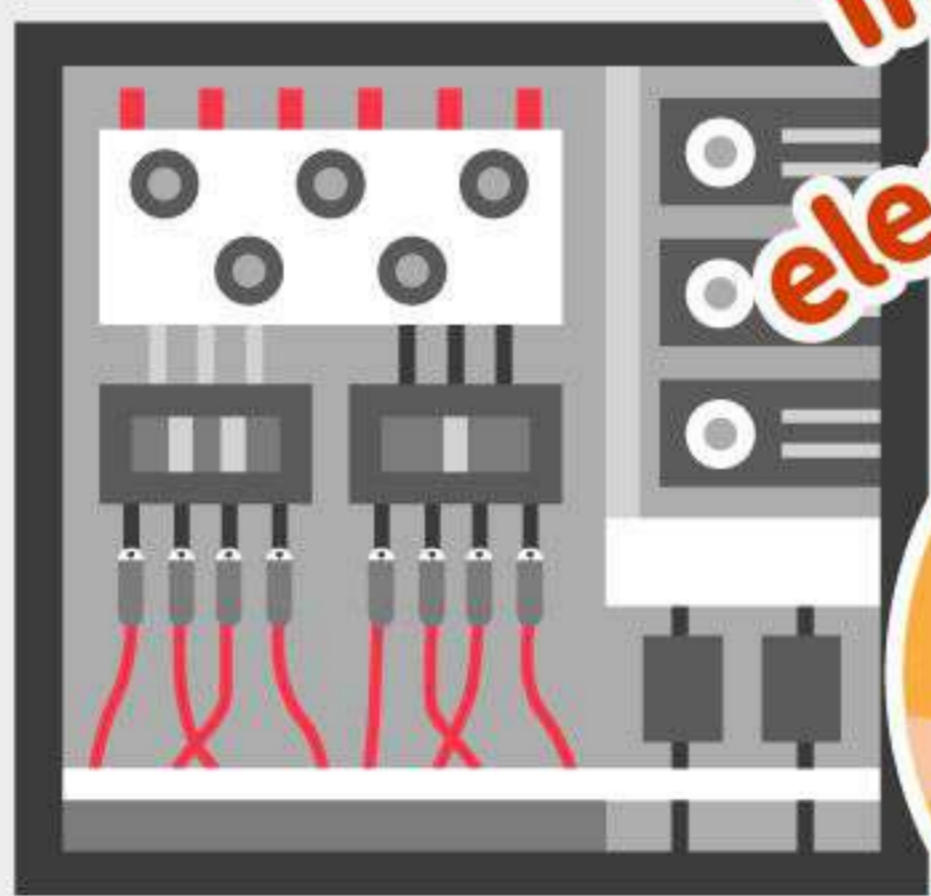
Turn off the power and gas at the mains

1



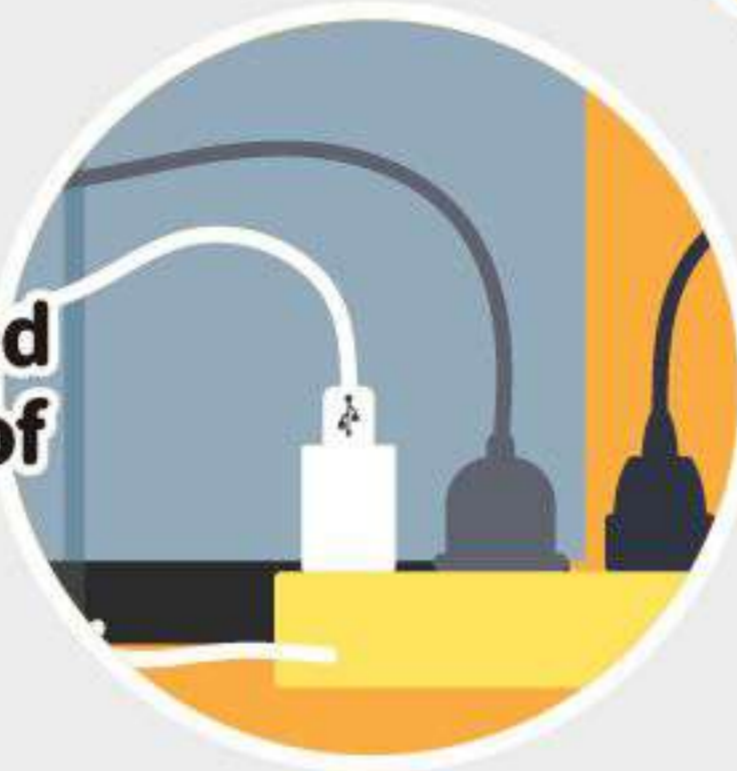
2

Inspect all indoor electrical appliances

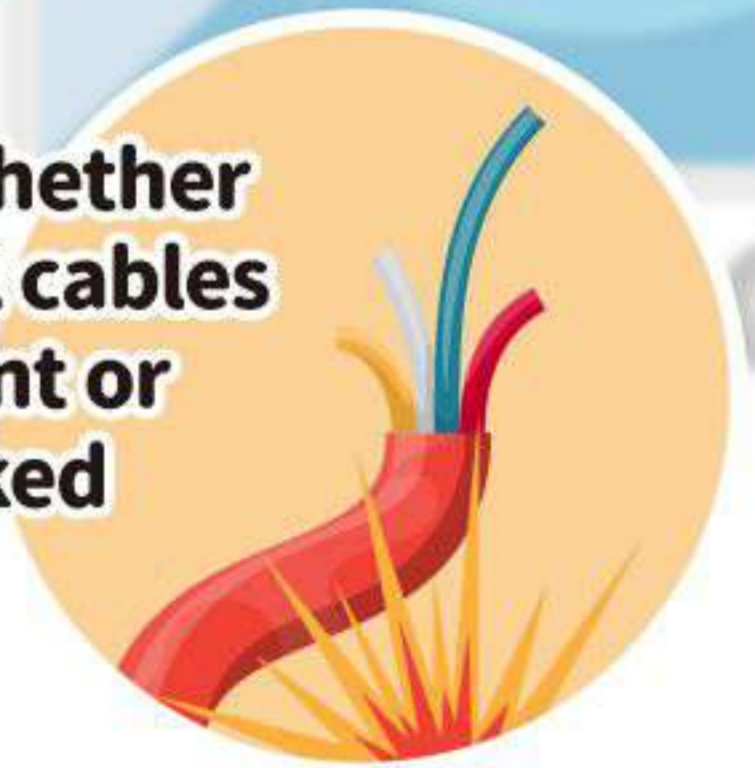


Check whether electrical sockets are loose

Check whether furniture has moved and is now on top of electrical cables



Check whether electrical cables are bent or cracked



3

If there are no safety issues wait patiently for power to be restored

