

地震保命3道符

資料來源：內政部建築研究所

桃園市政府消防局 關心您

第1道 老舊建物耐震補強
新屋選擇耐震建築

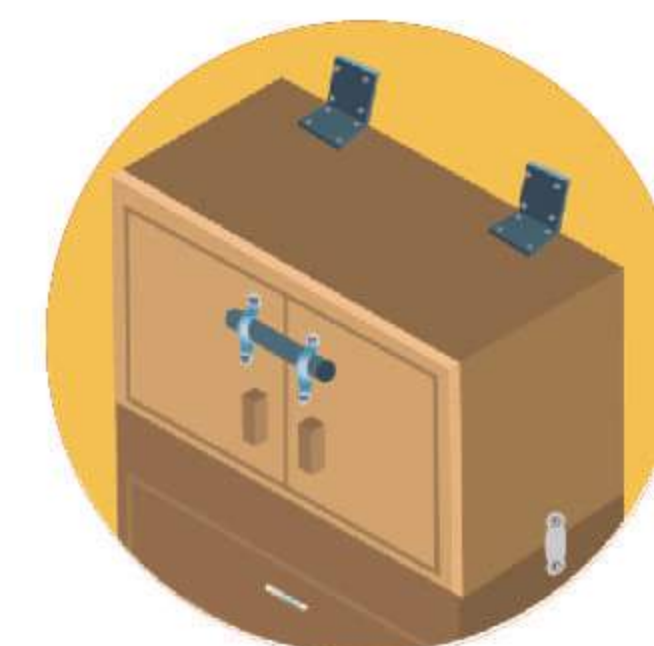


第2道 家具、家電需固定



鎖固

扣合



止滑
及
固定

玻璃
貼膜

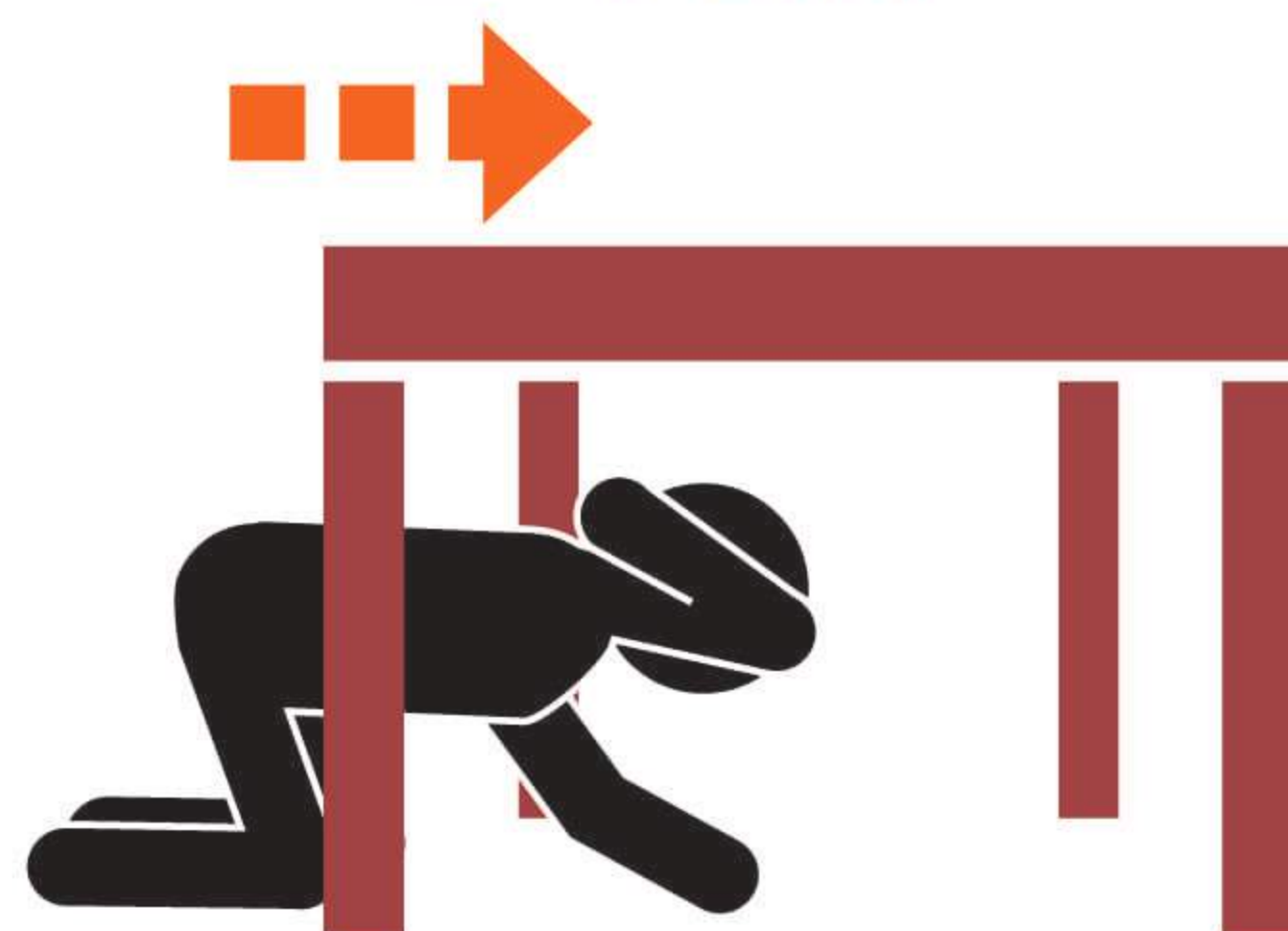


第3道 地震發生就地避難

1. 趴下



2. 掩護



3. 穩住



環境不安全怎麼辦？

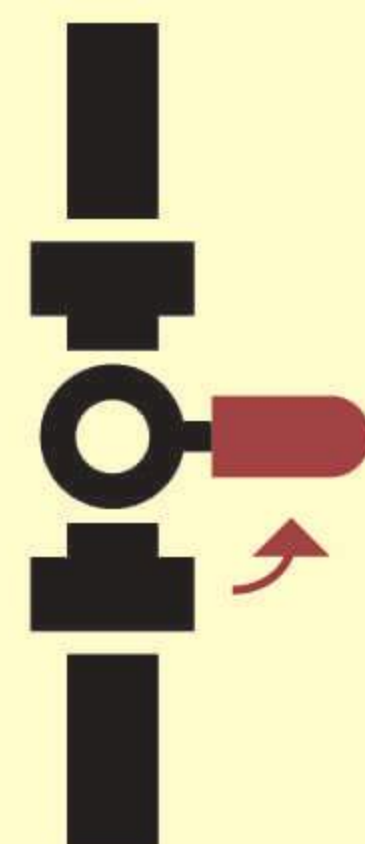


離家避難前

關閉電源及瓦斯總開關



OFF



若需收容安置，
請前往鄰近學校



地震結束後

3 ทางรอดจากแผ่นดินไหว

แหล่งข้อมูล :
สถานวิจัยสถาปัตยกรรม กระทรวงมหาดไทย

ทางรอด ที่1

ก่อสร้างอาคารที่สามารถต้านทานต่อแผ่นดินไหว
เสริมความแข็งแรงของสิ่งปลูกสร้างเก่าให้มีความ
มทนทานต่อแรงสั่นสะเทือนจากแผ่นดินไหว



ทางรอด ที่2

ต้องติดตั้งเฟอร์นิเจอร์และเครื่องใช้ไฟฟ้าให้แน่น



ทางรอด ที่ 3 สถานที่หลบภัยประจำพื้นที่เมื่อแผ่นดินไหว

1. หมอบลง



2. หาที่กำบัง



3. ตั้งสติ อย่าตื่นตระหนก



หลังจากแผ่นดินไหวหยุดไหว
จะอย่างไรถ้าเรา
อยู่ในสถานที่ที่ไม่ปลอดภัย ?



ก่อนออกจากบ้านเพื่อไปยังที่หลบภัย
ปิดเบรกเกอร์ไฟฟ้าและวาล์วแก๊ส



หากจำเป็นต้องที่พักรักษาตัว
ให้ไปที่โรงเรียนใกล้บ้าน



3 Jimat penyelamat gempa bumi

Sumber informasi :
Institute arsitektur kementerian dalam negeri

Metode 1

Pilih bangunan tahan gempa bumi untuk rumah baru
Penguatan seismik bangunan tua

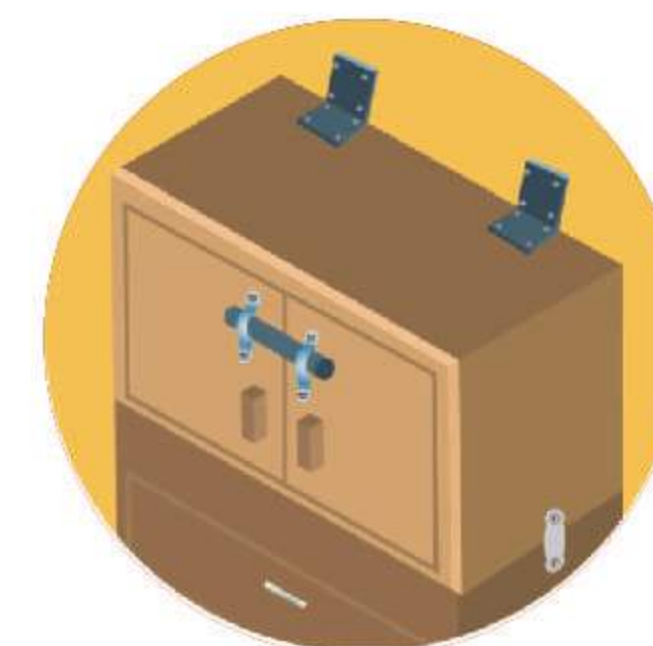


Metode 2

Perabotan dan peralatan rumah tangga perlu diperbaiki



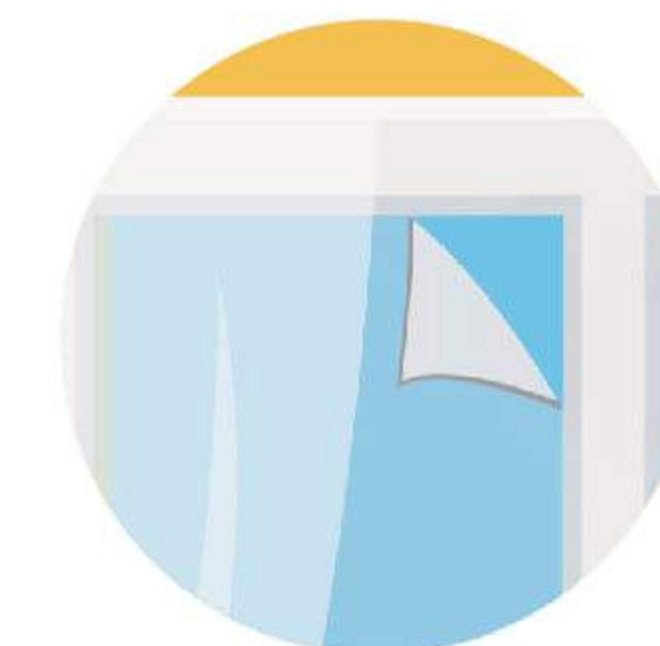
Mengunci



Jepret



Anti selip dan Tetap



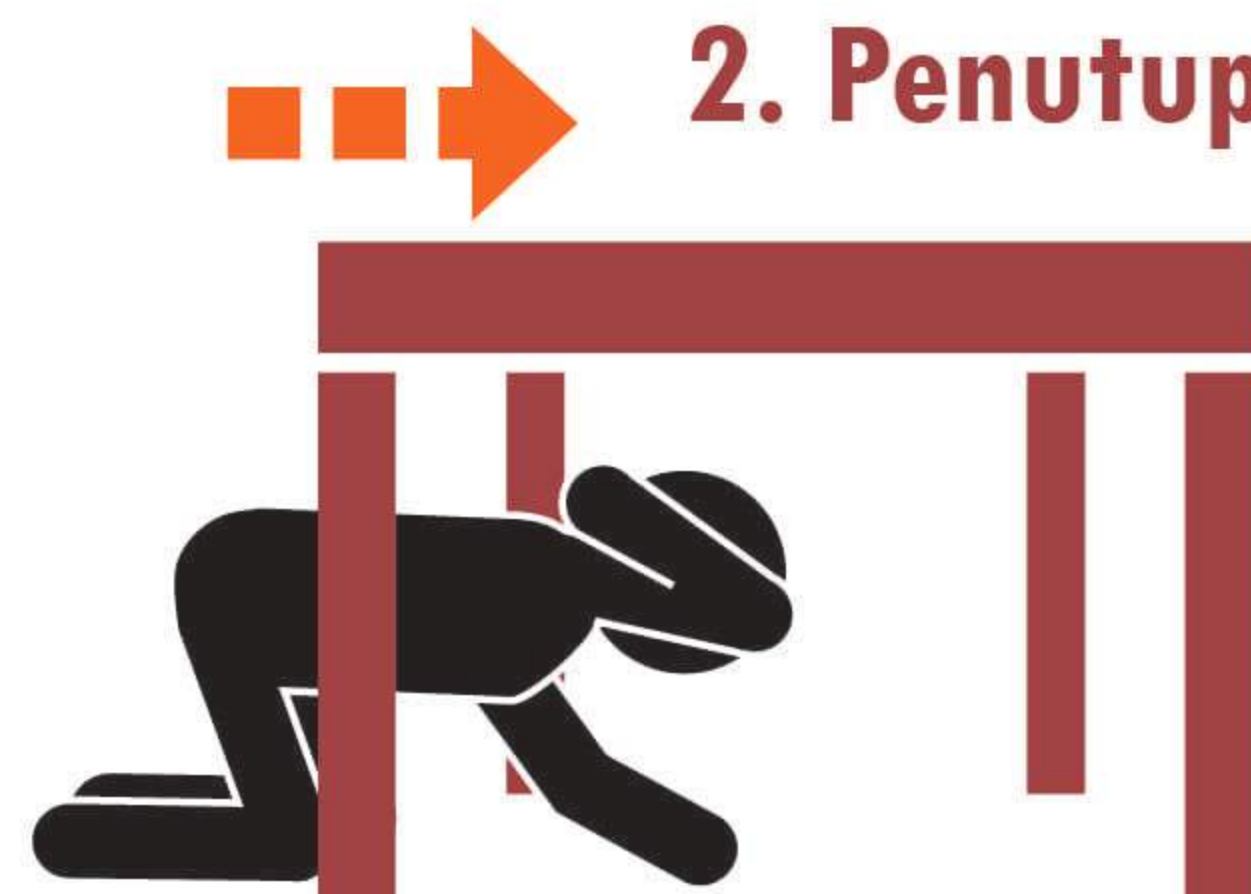
Kaca flim

Metode 3 Shelter-inplace jika terjadi gempa bumi

1. Turun



2. Penutup



3. Tunggu dulu



Setelah gempa bumi
Apa yang harus dilakukan
jika lingkungan
tidak aman ?



Sebelum meninggalkan rumah
matikan sakelar utama daya dan gas



Untuk shelter dan penempatan
silakn **kesekolah** terdekat



3 lá bùa cứu mạng khi động đất

Nguồn gốc tư liệu :
Viện kiến trúc, bộ nội vụ

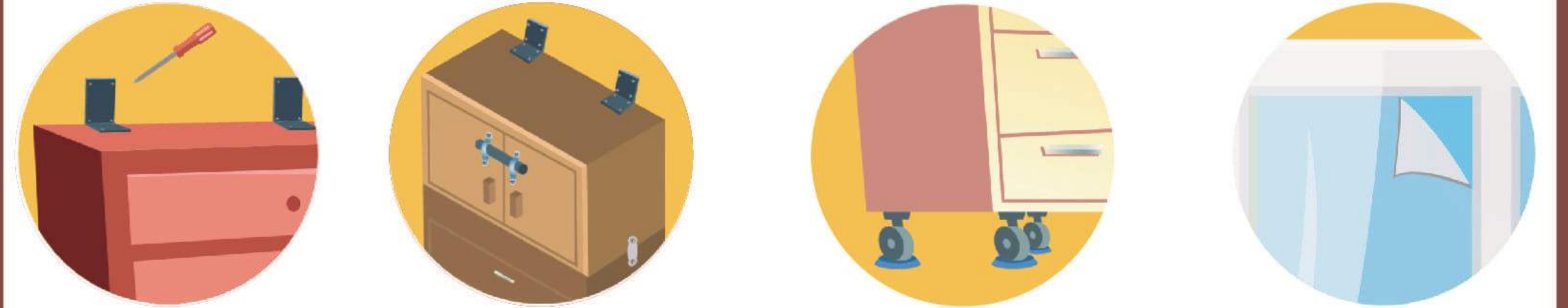
Con đường thứ 1

Chọn kiến trúc chống động đất cho nhà mới
Gia cố các tòa nhà cũ



Con đường thứ 2

Cần phải cố định đồ nội thất và thiết bị điện gia dụng



khóa chặt

cài buộc

chống trượt và cố định

dán lớp thủy tinh

Con đường thứ 3 Khi có động đất phải tìm nơi trú ẩn

1. Nằm xuống



2. vật che chắn



3. Vững chắc



Setelah gempa bumi
Apa yang harus dilakukan
jika lingkungan
tidak aman ?



Sebelum meninggalkan rumah
matikan sakelar utama daya dan gas



Untuk shelter dan penempatan
silakan ke sekolah terdekat

