

+ 電動自行車 +

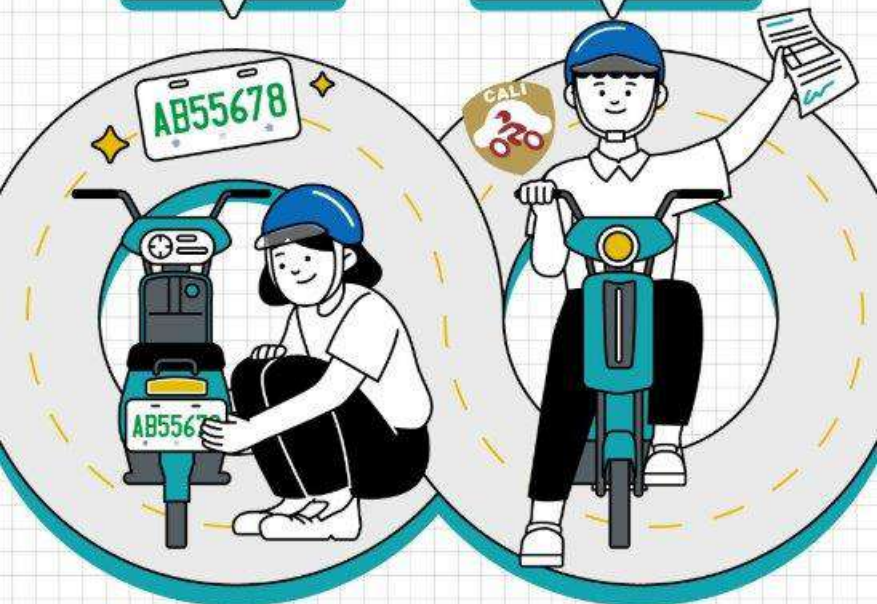
微型電動二輪車

111年11月30日起 所有人應依規定登記領牌

並投保強制車險 才能行駛道路

登記領牌

投保強制車險



強制車險投保簡便，可用網路或洽各產物保險公司辦理。



財團法人汽車交通事故特別補償基金

● 免費服務專線：0800-565-678

● 專屬網站：www.mvacf.org.tw



廣告

+รถจักรยานไฟฟ้า+

จักรยานไฟฟ้า 2 ล้อขนาดเล็ก

2022-11-30 เจ้าของรถควรจดทะเบียนรับ
ป้ายและทำประกันรถยนต์ภาคบังคับเพื่อ
ขับขี่บนท้องถนน

จดทะเบียนรับป้าย

ทำประกันรถยนต์
ภาคบังคับ

! ทำประกันรถยนต์ภาคบังคับได้ง่ายๆผ่านช่องทางออนไลน์หรือบริษัทประกันภัยต่าง ๆ



財團法人汽車交通事故特別補償基金

● 免費服務專線：0800-565-678

● 專業網站：www.mvacf.org.th



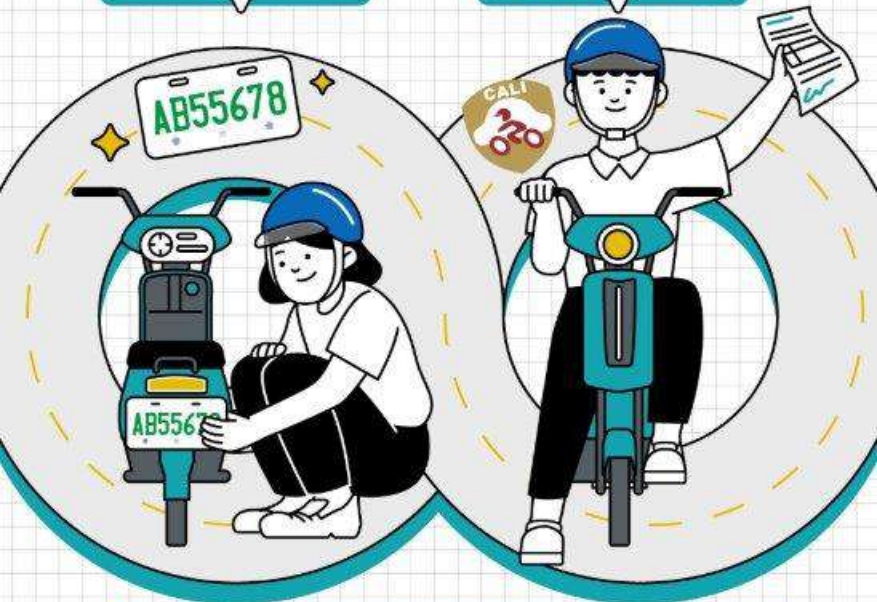
+Sepeda Listrik +

Kendaraan Listrik Mini Roda Dua

2022-11-30 Pemilik wajib mematuhi peraturan untuk melakukan pendaftaran permohonan pelat nomor dan mengurus Asuransi Wajib Kendaraan untuk dapat dikendarai di jalan raya

Daftar Permohonan
Pelat Nomor

Pengurusan Asuransi
Wajib Kendaraan



Asuransi Wajib Kendaraan mudah dan praktis, dapat diurus secara online atau dengan menghubungi berbagai perusahaan asuransi harta benda.



財團法人汽車交通事故特別補償基金

● 免費服務專線：0800-565-678

● 專業網站：www.mvacf.org.tw



廣告

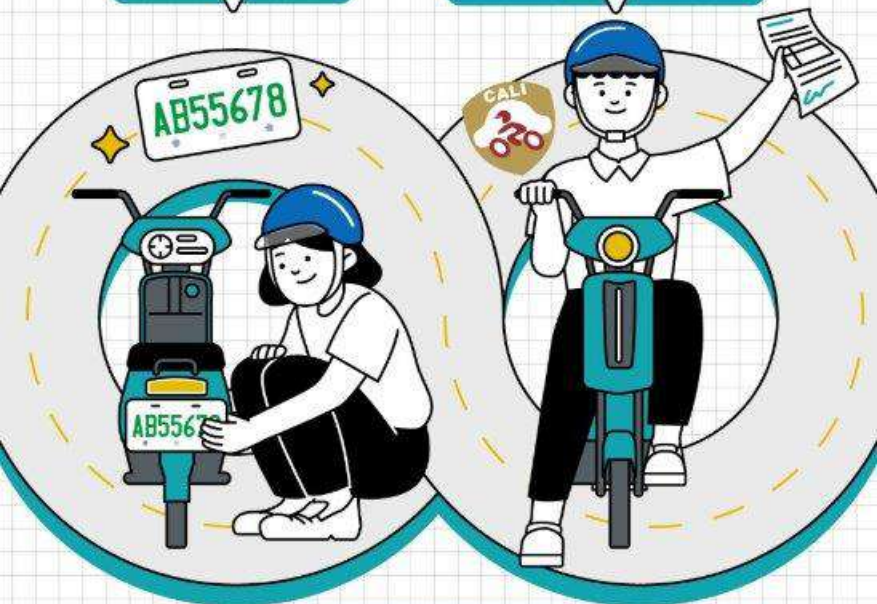
+Xe đạp điện+

Xe điện hai bánh loại nhỏ

2022-11-30 Chủ sở hữu phải đăng ký lấy biển số theo quy định Và mua bảo hiểm xe bắt buộc Mỗi được lưu hành xe trên đường

Đăng ký lấy biển

Mua bảo hiểm bắt buộc



! Mua bảo hiểm xe bắt buộc rất đơn giản và dễ dàng, có thể được xử lý trực tuyến hoặc liên hệ với các công ty bảo hiểm.



財團法人汽車交通事故特別補償基金

● 免費服務專線：0800-565-678

● 專業網站：www.mvacf.org.tw



廣告

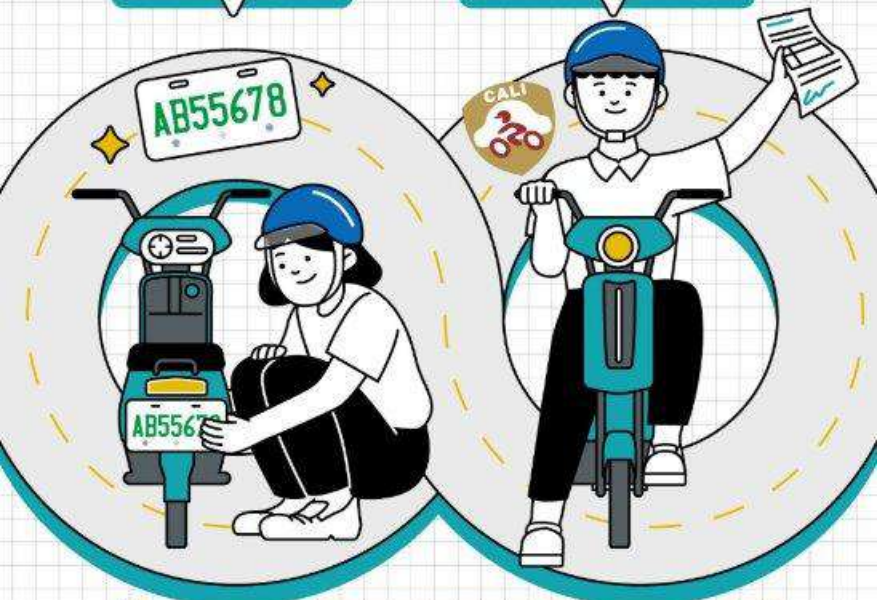
+Electric bicycle+

Mini electric two-wheel vehicle

2022-11-30 Owners shall register and pick up the license as required, and insure Compulsory Automobile Liability Insurance to drive on the road.

Registration for license pick-up

To insure Compulsory Automobile Liability Insurance



It's easy to insure Compulsory Automobile Liability Insurance. You can insure online or contact all property insurance companies for it.



財團法人汽車交通事故特別補償基金

● 免費服務專線：0800-565-678

● 專屬網站：www.mvacf.org.tw

