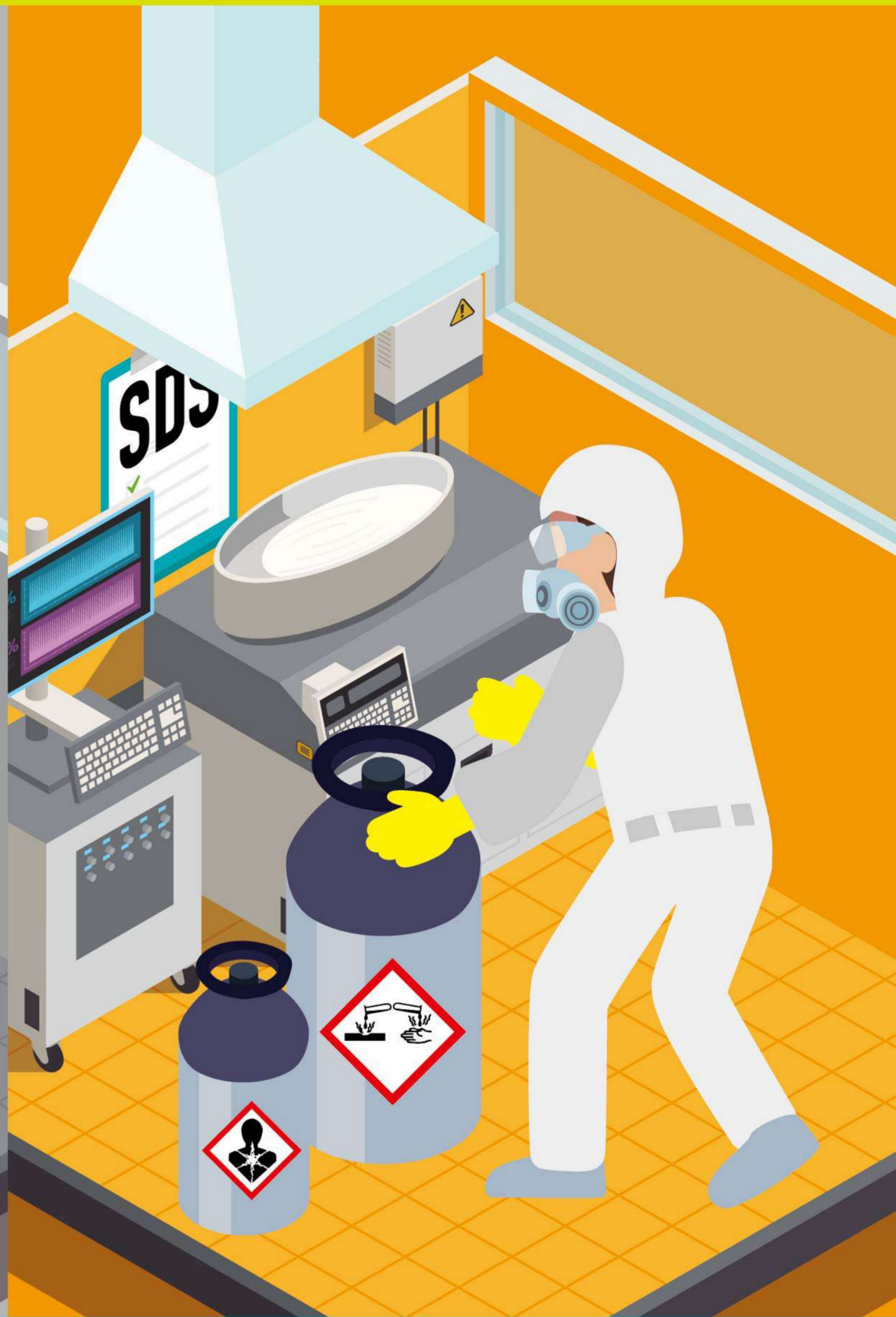


你是哪一種工作者呢?

Which worker are you?



錯誤



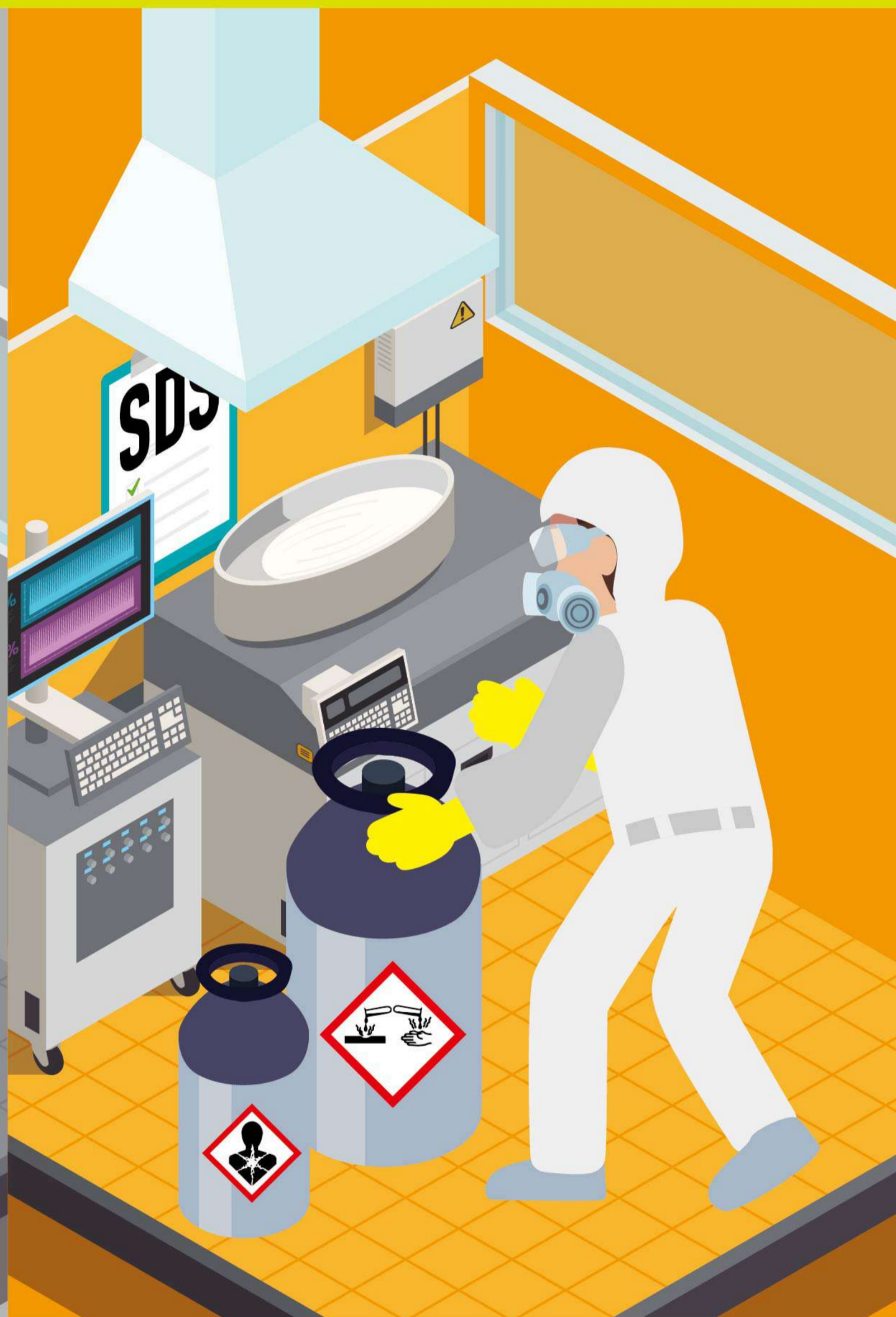
配戴個人防護具
化學品安全資料表
局部通風與排氣
危害性化學品標示

正確



依據「危害性化學品標示及通識規則」雇主對裝有危害性化學品之容器，應提供分類及標示，及提供危害性化學品安全資料表並使勞工確實知悉危害性化學品資訊。

คุณเป็นพนักงาน ด้านไหนกันนะ ?

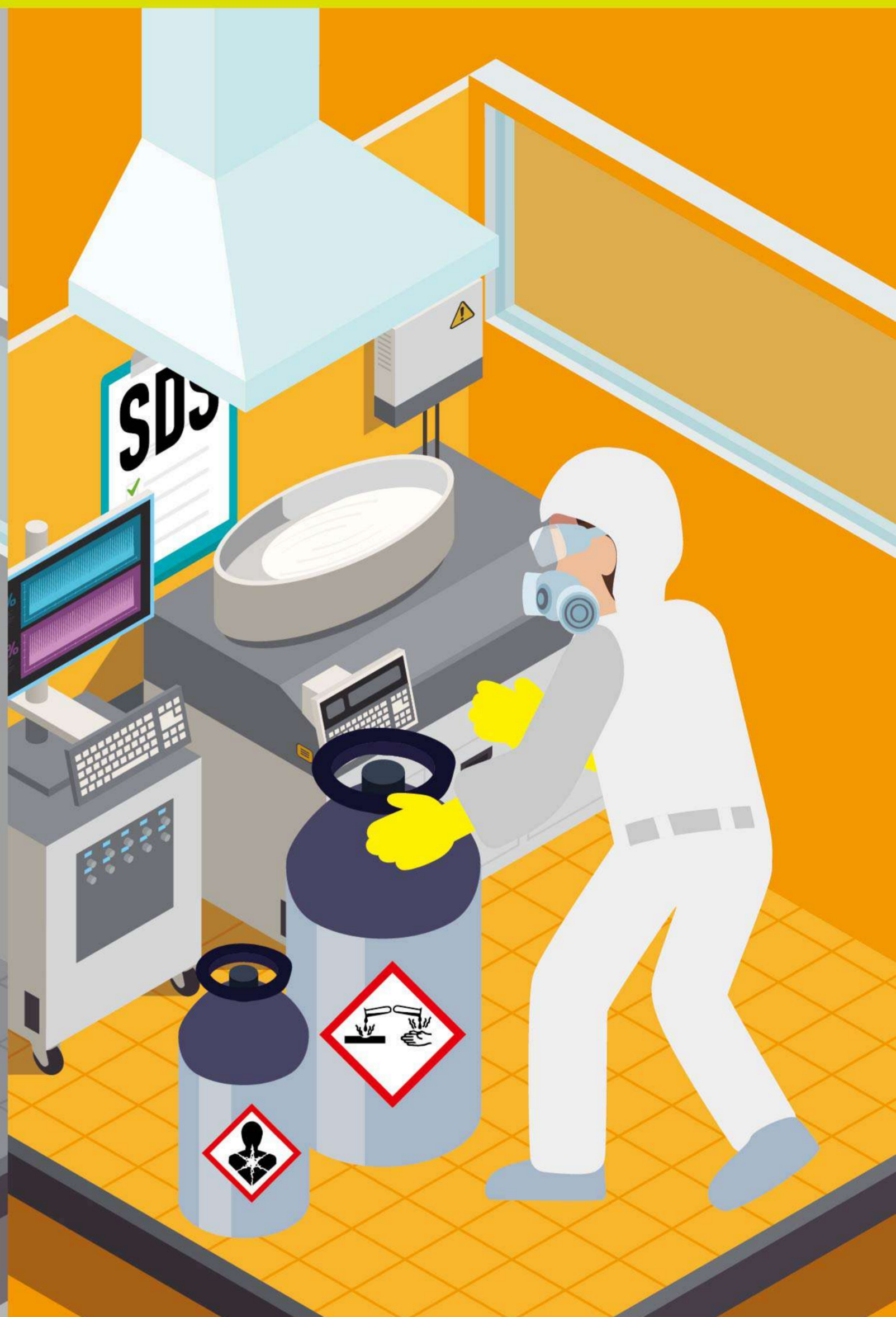


สวมใส่อุปกรณ์ป้องกันส่วนบุคคล
ที่ระบายอากาศและท่อดูดอากาศเฉพาะที่
ข้อมูลความปลอดภัยสารเคมี
ฉลากสารเคมีอันตราย



ตาม 「ฉลากเครื่องหมายอันตรายของสารเคมีและระเบียบองค์ความรู้」 สำหรับภาชนะบรรจุสารเคมีอันตรายนายจ้างควรติดฉลากประเภทสารเคมี และแสดงข้อมูลความปลอดภัยของสารเคมีเพื่อให้คนงานเข้าใจถึงข้อมูลของสารเคมีที่เป็นอันตราย

Pekerja yang manakah kamu?



Wrong



Memakai alat pelindung pribadi
Memiliki saluran pembuangan udara
Tabel data keamanan bahan kimia
Label bahaya bahan kimia

Right

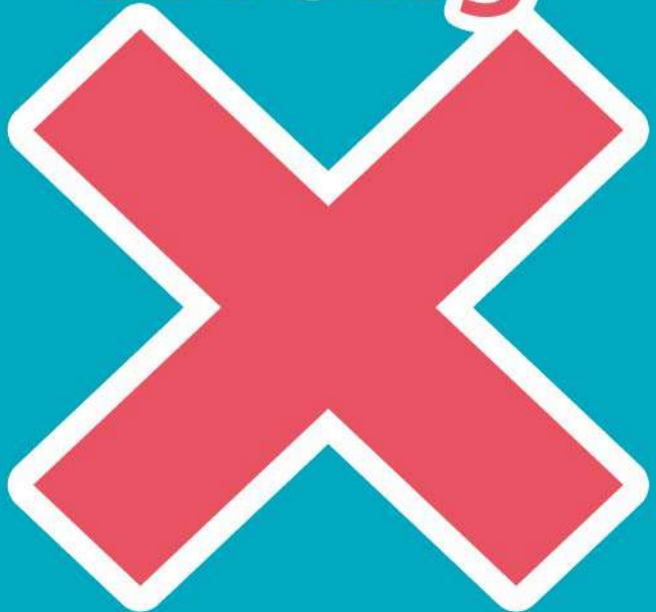


Berdasarkan “Peraturan Label Bahaya Bahan Kimia dan Pengetahuan Umum”, untuk tempat yang memuat bahan kimia berbahaya, pabrik seharusnya memisah dan memberi label, dan memberikan tabel data keamanan dan bahaya bahan kimia dan harus memastikan pekerja mengetahui informasi bahaya bahan kimia

Bạn thuộc dạng người công nhân nào?



Wrong



Mang thiết bị bảo hộ cá nhân
Thông gió và thoát khí
Bảng thông tin hóa chất an toàn
Nhãn hóa chất nguy hiểm

Right

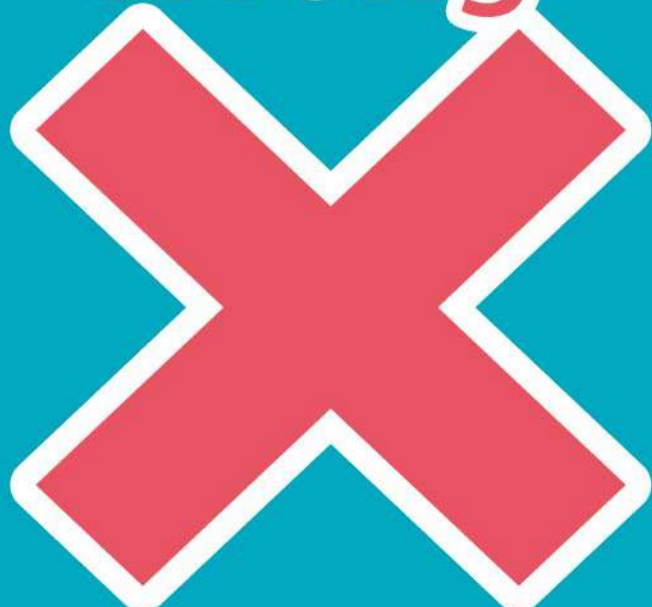


Theo "Quy tắc ghi nhãn hóa chất nguy hiểm và thông tin chung", chủ sở hữu phải cung cấp phân loại và dán nhãn các thùng chứa hóa chất nguy hiểm, đồng thời cung cấp an toàn dữ liệu bảng để hóa chất nguy hiểm và làm cho công nhân biết thông tin hóa chất nguy hiểm.

Which worker are you?



Wrong



- Wear personal protection equipment
- Use Chemical Safety Data Sheets
- Use local exhaust ventilation system
- Read chemical hazard pictograms

Right



According to "Regulations for the Labeling and Hazard Communication of Hazardous Chemicals", employers shall label hazard pictograms on containers containing hazardous chemicals and provide safety data sheets and relevant safety information to workers in workplace.