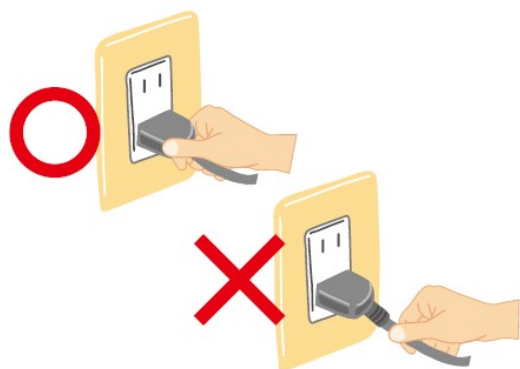


Tuyên truyền an toàn về việc dùng điện và lửa trong ký túc xá (宿舍用火用電安全宣導)



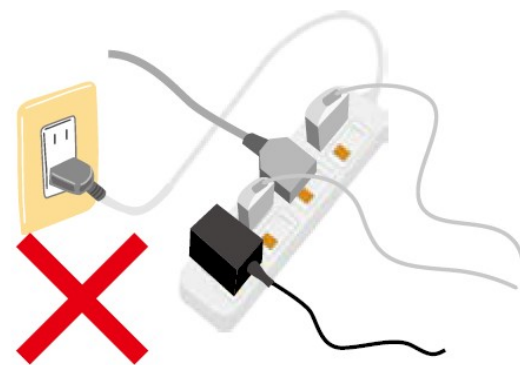
1. Khi tháo dây điện kéo dài hoặc dây điện, nên tháo ra từ phích cắm cầm tay. Không nên kéo dây để tránh làm vỡ dây đồng bên trong dây điện.

(1. 拔下延長線或電器電線時，應手持插頭取下，不可僅拉電線，以免造成電線內部銅線斷裂。)



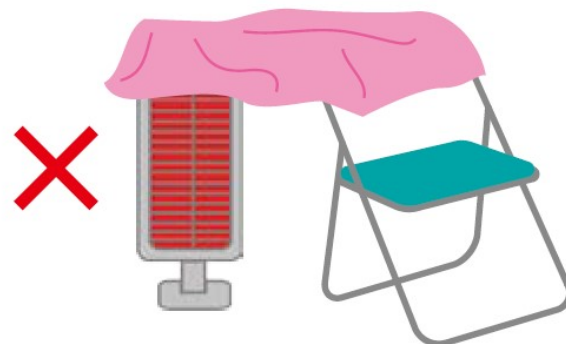
2. Dây điện kéo dài nên có chiều dài vừa phải và không được quấn lại để tránh khi nhiệt độ cao gây ra trong quá trình sử dụng. Không thể đặt trên thiết bị có độ nóng như lò lửa hoặc xung quanh .

(2. 延長線應選擇長度適中，不可綑綁，以免使用時產生高熱造成火災，並不可放置於爐火等高熱器具上方及周遭。)



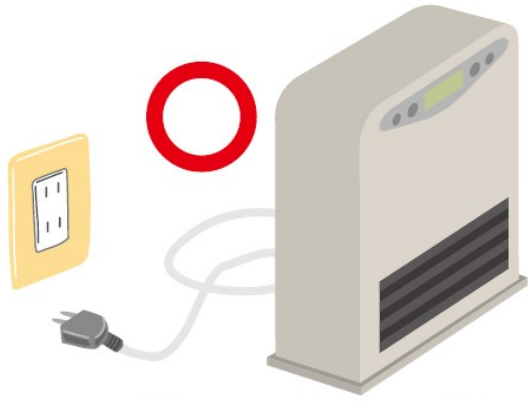
3. Sử dụng dây điện kéo dài nên tránh sử dụng nhiều thiết bị cùng một lúc.

(3. 用長線避免同時使用多個用電器具。)



4. Không sử dụng bóng đèn nóng hoặc lò sưởi để làm khô quần áo hoặc chăn.

(4. 不可使用白熾燈泡或電熱器烘乾衣物或棉被。)



5. Nút cắm điện của thiết bị điện , khi không sử dụng nên được rút khỏi ổ cắm điện .

(5. 電器設備電源插頭，不使用時應隨手拔掉。)



6. Không để các vật dễ cháy trên các thiết bị điện .

(6. 易生高熱之電器用品周圍不可放置易燃物品。)



7. Không hút thuốc lá trên giường hoặc gần các vật liệu dễ cháy

(7. 切勿在床上或易燃物旁吸菸。)



8. Không để các vật dụng ở cầu thang và đường thoát hiểm để tránh những trở ngại khi thoát nạn .

(8. 樓梯間及逃生口勿堆置雜物，避免阻礙逃生。)

Nguồn tài liệu: Cục cứu hỏa huyện Changhua

資料來源：彰化縣消防局