

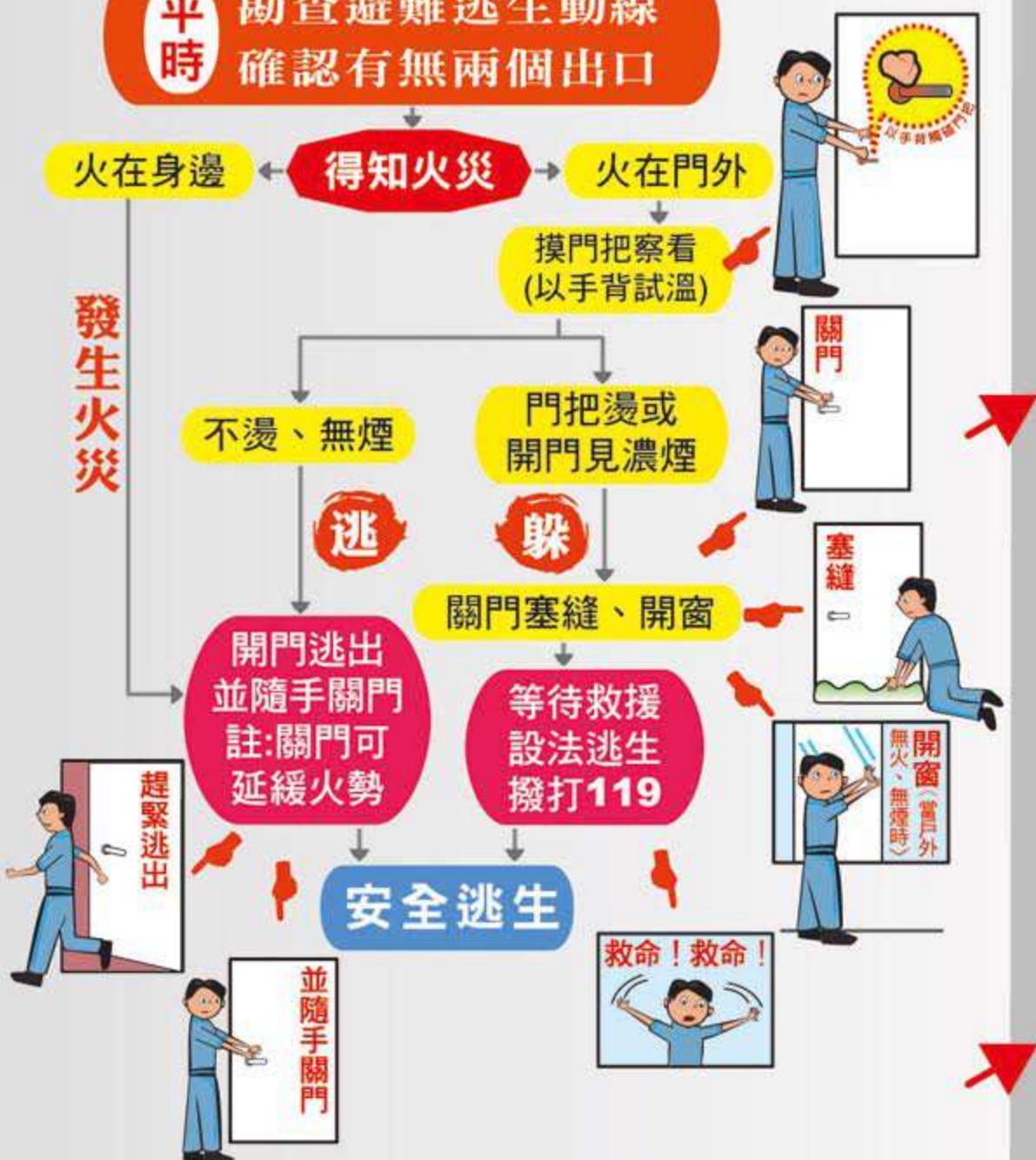
火災「關門」保命法

關門瞬間 天上？人間？

火場應變技巧之一，先摸門把察看，若門把燙或開門有濃煙，儘速關門，並等待救援。在火場應變技巧中，一個簡單又非常實用的保命方法就是「關門」，請參考下方流程圖。

火災求生流程圖

平時 勘查避難逃生動線
平時 確認有無兩個出口

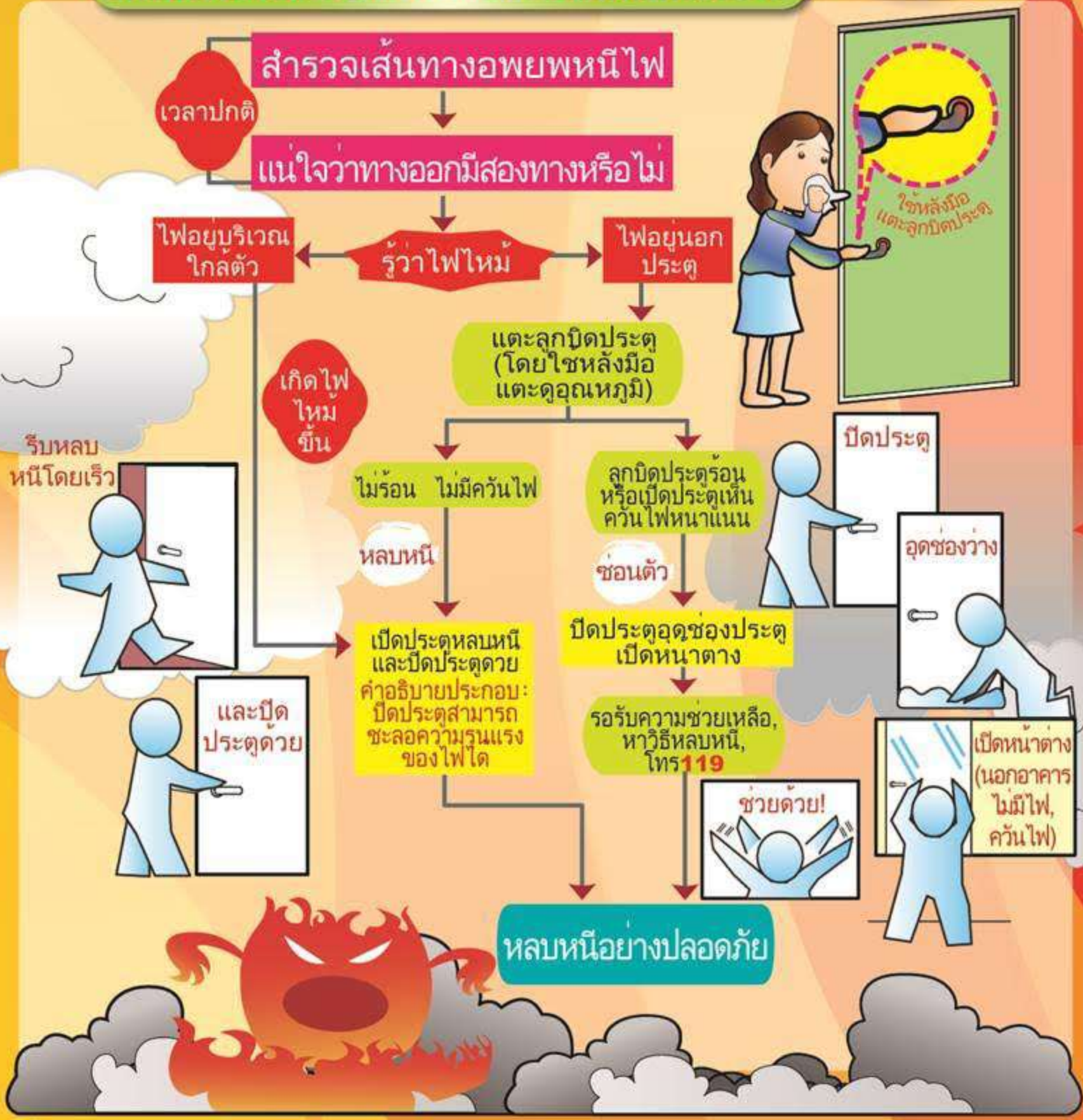


รักษาชีวิตปิดประตูเมื่อเพลิงไหม้

อยู่ในวงล้อมไฟควรปรับทัศนคติ
วิธีรักษาชีวิตที่ง่าย ๆ ทั้งยังมีประโยชน์มากวิธี
หนึ่งคือ "ปิดประตู" โปรดพิจารณาด้านล่าง
"แผนผังขั้นตอนรักษาชีวิตเมื่อเกิดเพลิงไหม้"



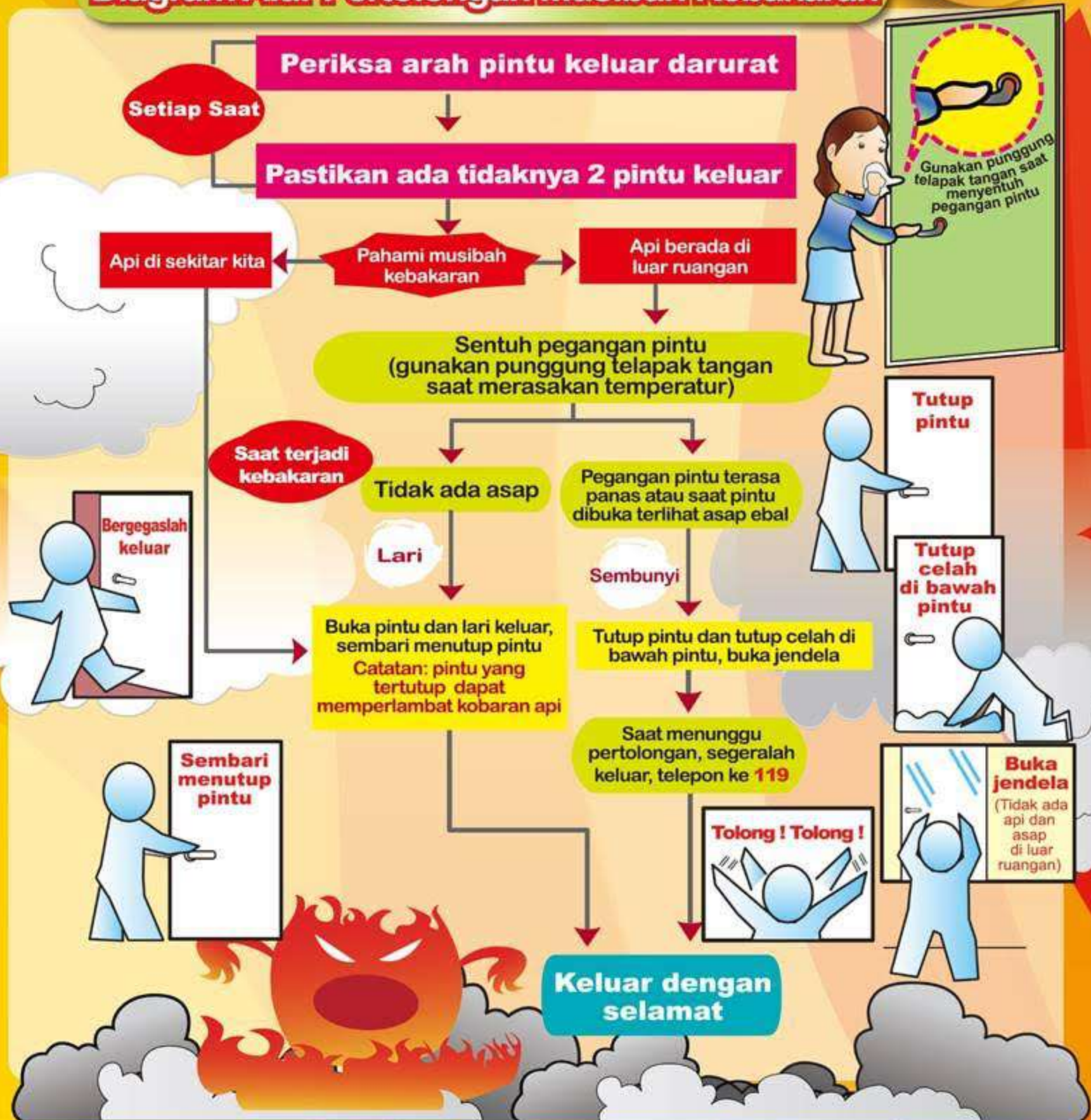
แผนผังขั้นตอนรักษาชีวิตเมื่อเกิดเพลิงไหม้



Kebakaran, Tutup Pintu, Lindungi Keselamatan Pribadi

Saat terjadi kebakaran, salah satu cara mudah yang sangat berguna untuk melindungi diri adalah dengan 'menutup pintu', silahkan mengacu pada 'Diagram alur pertolongan musibah kebakaran' yang tertera di bawah ini.

Diagram Alur Pertolongan Musibah Kebakaran



Đóng cửa khi hỏa hoạn để bảo vệ tính mạng

Trong kỹ năng ứng biến lúc hỏa hoạn, có một phương pháp bảo vệ tính mạng vô cùng thực dụng và đơn giản đó là “đóng cửa”, xin tham khảo “sơ đồ thoát hiểm khi hỏa hoạn” dưới đây.

Sơ đồ thoát hiểm khi hỏa hoạn

