

# 有 哪 些 人 適 用 長 照 扣 除 額 呢 ？



衛生福利部  
Ministry of Health and Welfare



長照 2.0  
我們照顧您

廣告



## 證明文件

課稅年度有效之  
聘僱許可函影本

## 聘請外籍家庭看護工者





## 證明文件

課稅年度使用指定服務繳費  
收據影本一張

## 長期照顧給付及支付 基準服務使用者



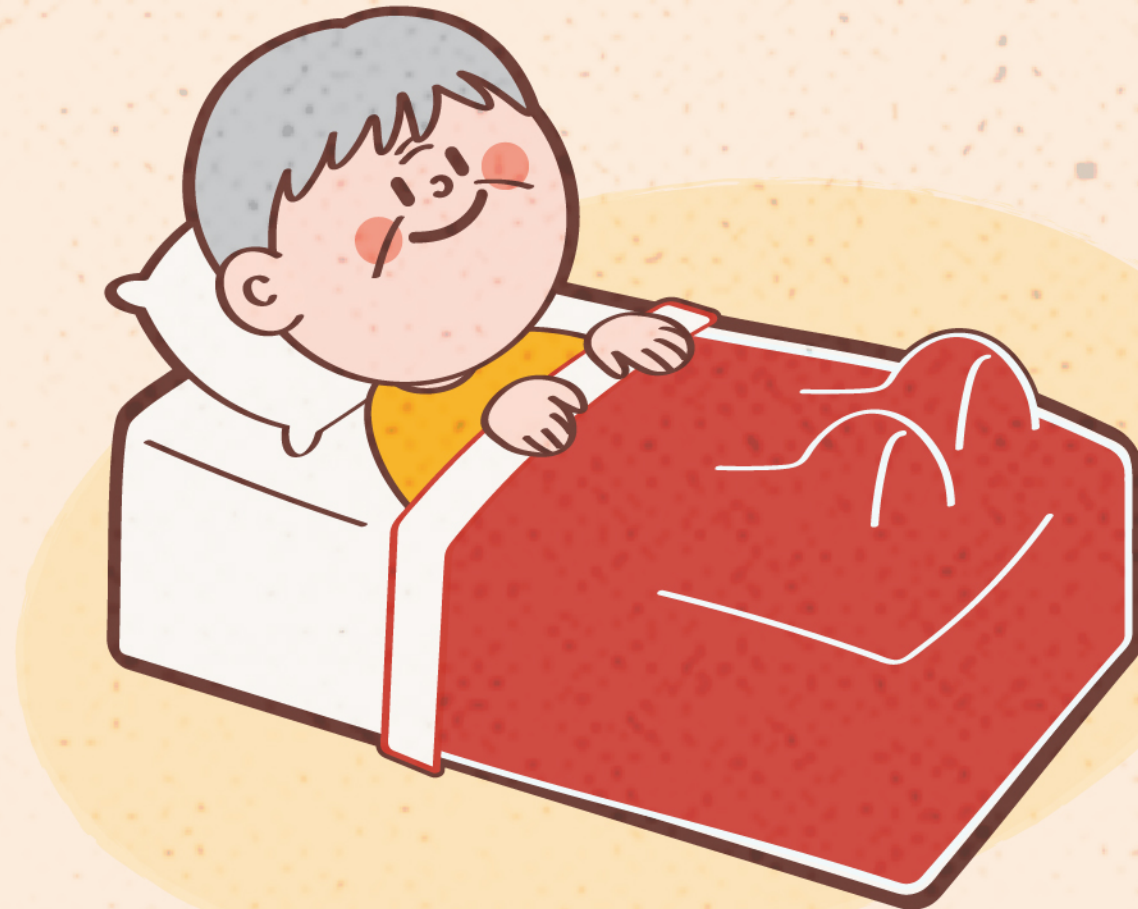
身心失能者經評估其失能程度屬  
長期照顧給付及支付基準所定失  
能等級為第2級至第8級，且使用  
照顧及專業服務、交通接送服務、  
輔具及居家無障礙環境改善服務  
、喘息服務者



## 證明文件

課稅年度入住適格機構累計達  
90日之繳費收據影本

## 入住住宿式服務機構者



課稅年度入住下列機構全年累積應達90日：

- 1.老人福利機構(除安養床外)
- 2.國軍退除役官兵輔導委員會  
所屬榮譽國民之家(除安養床、公費床外)
- 3.身心障礙住宿式機構
- 4.護理之家機構  
(一般護理之家及精神護理之家)
- 5.依長期照顧服務法設立之  
機構住宿式服務類長期照顧機構
- 6.設有機構住宿式服務之  
綜合式服務類長期照顧機構



## 證明文件

經評估符合聘僱

外籍家庭看護工資格：

**病症暨失能診斷證明書影本  
(於課稅年度取得)**

符合可聘僱外籍家庭看護工

之特定身心障礙項目

重度(或極重度)或鑑定向度：

課稅年度有效之

**身心障礙證明(或手冊)影本**

## 在家自行照顧者



1.經指定醫療機構專業評估結果

符合下列情形之一：

(1)年齡未滿80歲且有全日照護需要

(2)年齡滿80歲以上且有嚴重依賴照護需要

(3)年齡滿85歲以上且有輕度依賴照護需要

(4)經醫療專業診斷巴氏量表評為0分

且於6個月內病情無法改善

2.符合勞動部所定可聘僱外籍家庭看護工之

特定身心障礙重度(或極重度)等級項目或

鑑定向度之一



# 長照扣除額 排富規定

1. 經減除幼兒學前特別扣除額及長照扣除額後，全年綜合所得稅適用稅率在20%以上，或採本人或配偶之薪資所得或各類所得分開計算稅額適用稅率在20%以上。
2. 選擇股利及盈餘按28%單一稅率分開計算應納稅額。
3. 依所得基本稅額條例計算之基本所得額超過規定之扣除金額670萬元。