

มารู้จักกฎหมายควบคุมรถจักรยานไฟฟ้ากันเถิด



รถจักรยานไฟฟ้ามีชื่ออย่างเป็นทางการว่า

มีผล 30 พ.ย. 2565

ยานพาหนะ 2 ล้อขนาดเล็กขับเคลื่อนด้วยกำลังไฟฟ้า
ต้องติดแผ่นป้ายทะเบียน ชื่อประกันและอายุครบ 14 ปีขึ้นไป



ประเภทของรถจักรยานไฟฟ้า



จัดเป็นยานพาหนะแบบช้า



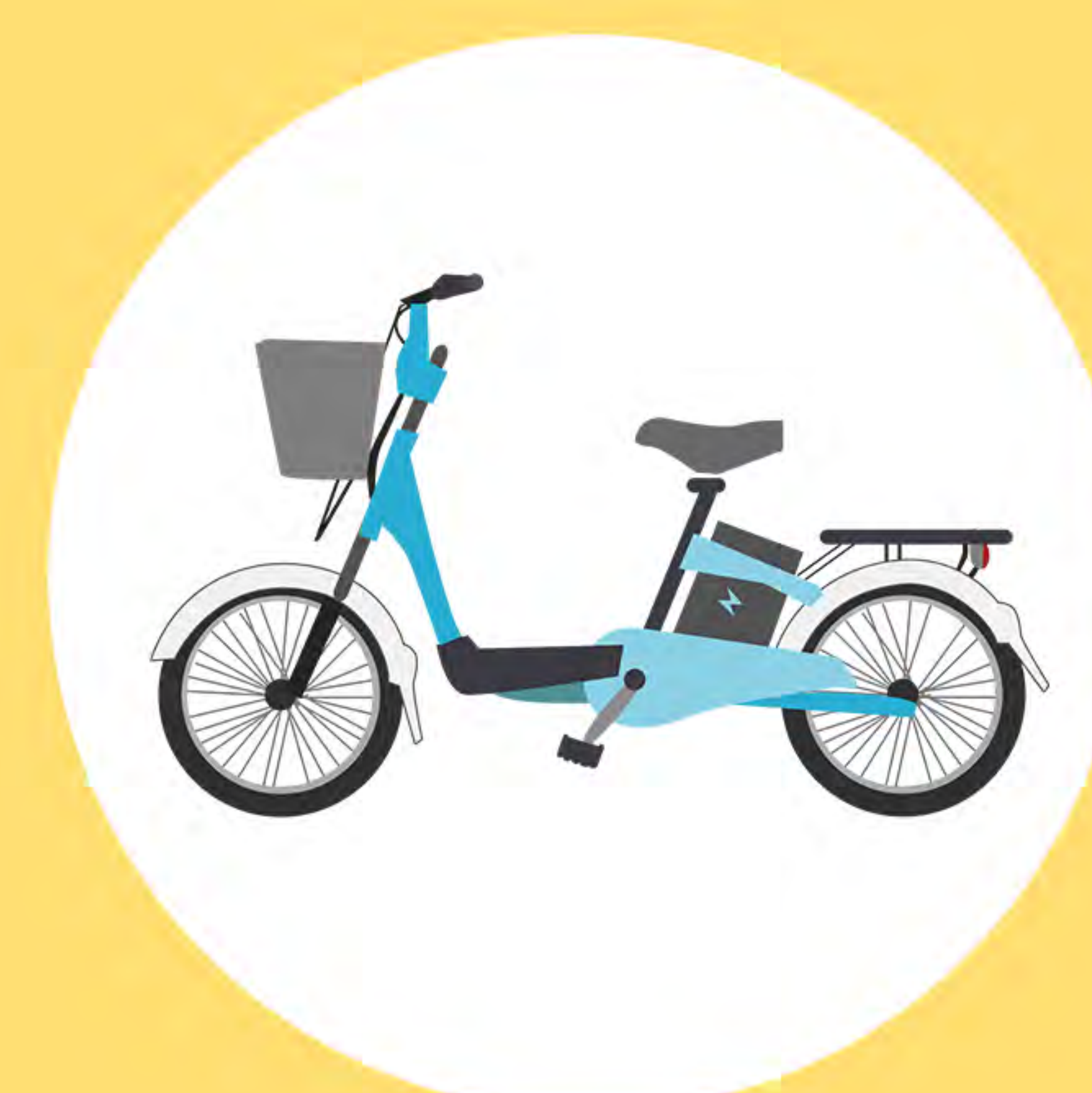
จักรยานไฟฟ้าแบบสกูตเตอร์

ไม่มีที่ปั่น

เป็นรถจักรยานที่ผ่านการตรวจสอบ ขับเคลื่อนด้วยกำลังไฟฟ้า

ความเร็วสูงสุดไม่เกิน 25 กม.ต่อ ชม.

น้ำหนักรถ : ไม่รวมแบตเตอรี่ไม่เกิน 40 กก. หรือรวมแบตเตอรี่ไม่เกิน 60 กก.



รถจักรยานไฟฟ้าแบบปั่นได้

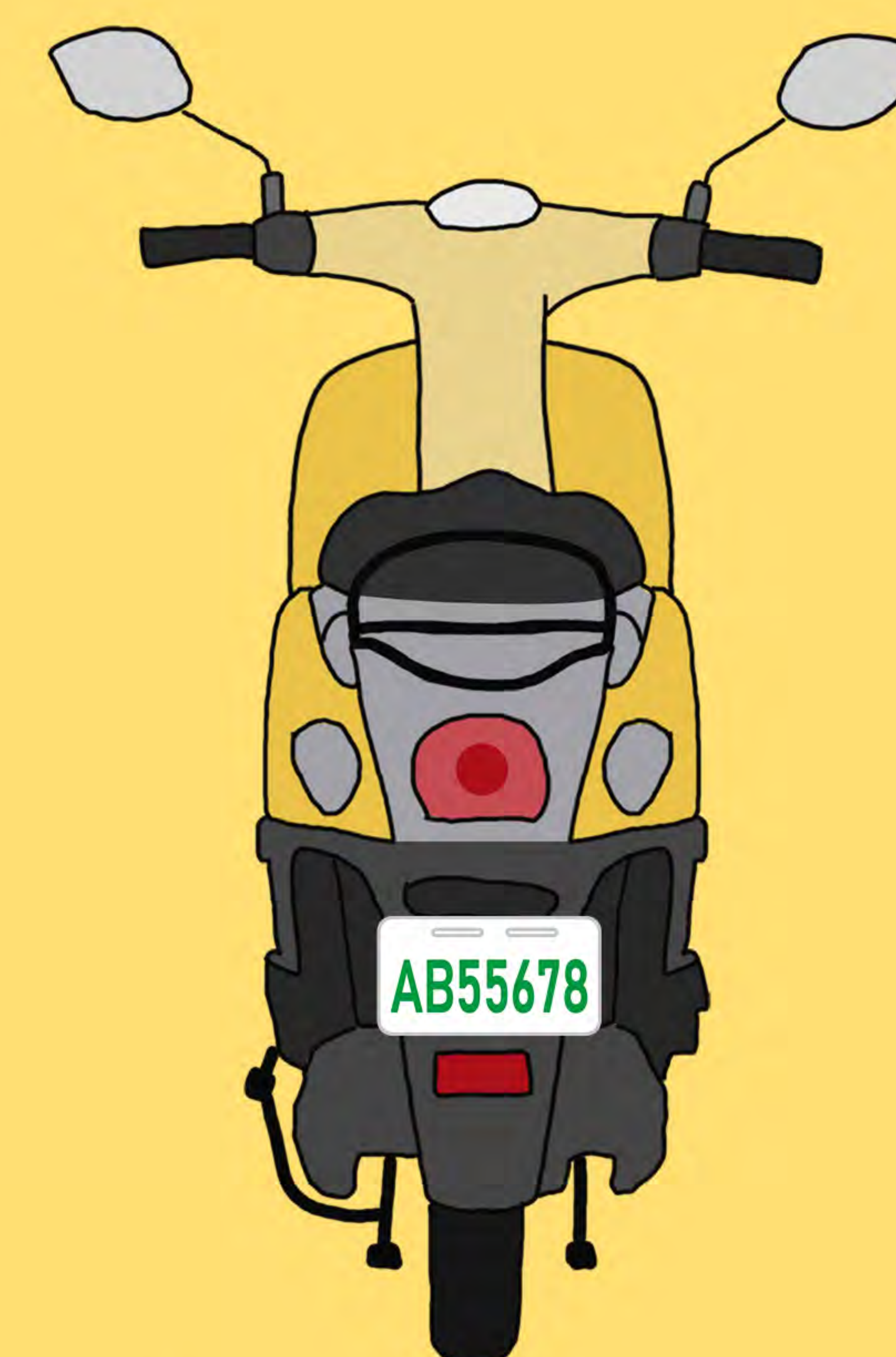
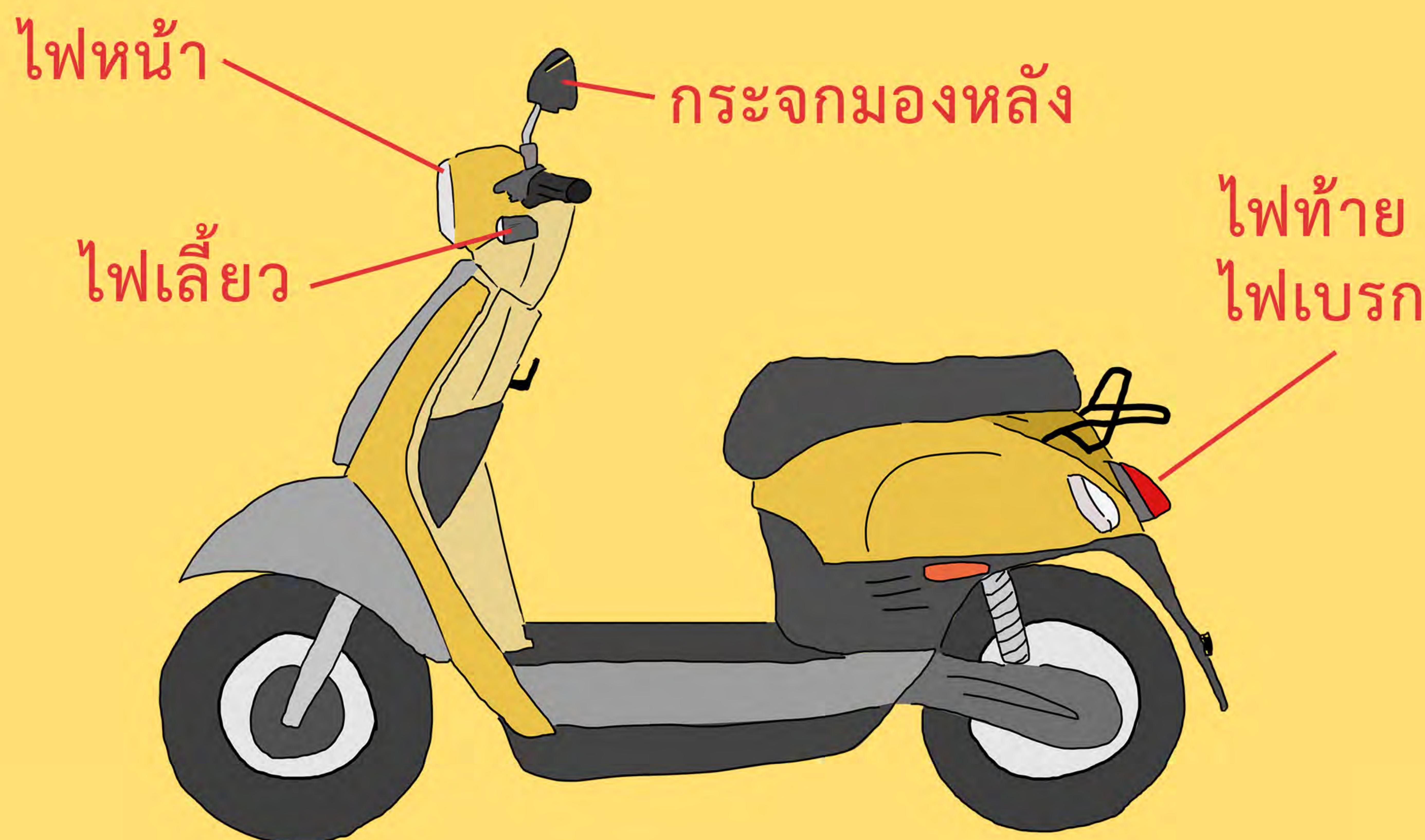
มีที่ปั่น

เป็นรถจักรยานที่ผ่านการตรวจสอบ ขับเคลื่อนโดยการปั่น เสริมด้วยกำลังไฟฟ้า

ความเร็วสูงสุดไม่เกิน 25 กม.ต่อ ชม.

น้ำหนักรถ : ไม่เกิน 40 กก.

ซื้อรถจักรยานไฟฟ้าที่ได้มาตรฐานสบายใจกว่า



จักรยานไฟฟ้าแบบสกูตเตอร์ ต้องมีอุปกรณ์ป้องกันความปลอดภัย อาทิ ไฟหน้า, ไฟท้าย, ไฟเลี้ยว, ไฟเบรกและกระจกมองหลัง เป็นต้น

เครื่องหมายรับรองมาตรฐาน
ติดบนแผ่นป้ายทะเบียนและเขวอนไว้ท้ายรถ



ก่อนการขับขี่รถจักรยานไฟฟ้า จะต้องมีความพร้อมในเรื่องดังนี้ :

1. ซื้อประกัน

เจ้าของรถต้องซื้อ**ประกันภัย**
ภาคบังคับจากบริษัทประกันภัย

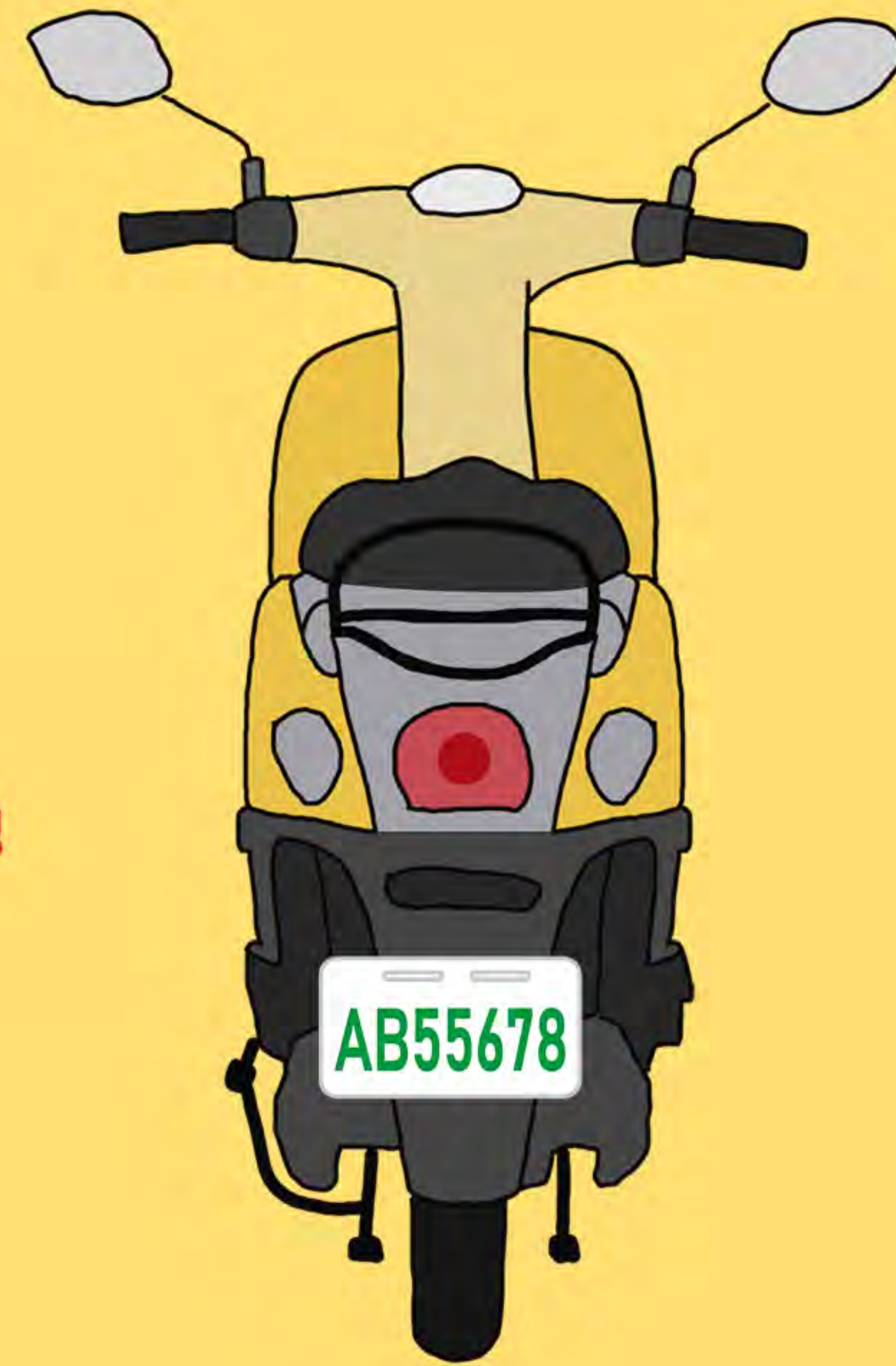


2. ยื่นขอติดแผ่นป้ายทะเบียนรถ

ผ่านการตรวจสอบมาตรฐานแล้ว
ต้อง**จดทะเบียน** **รับแผ่นป้ายติดที่ท้ายรถ**

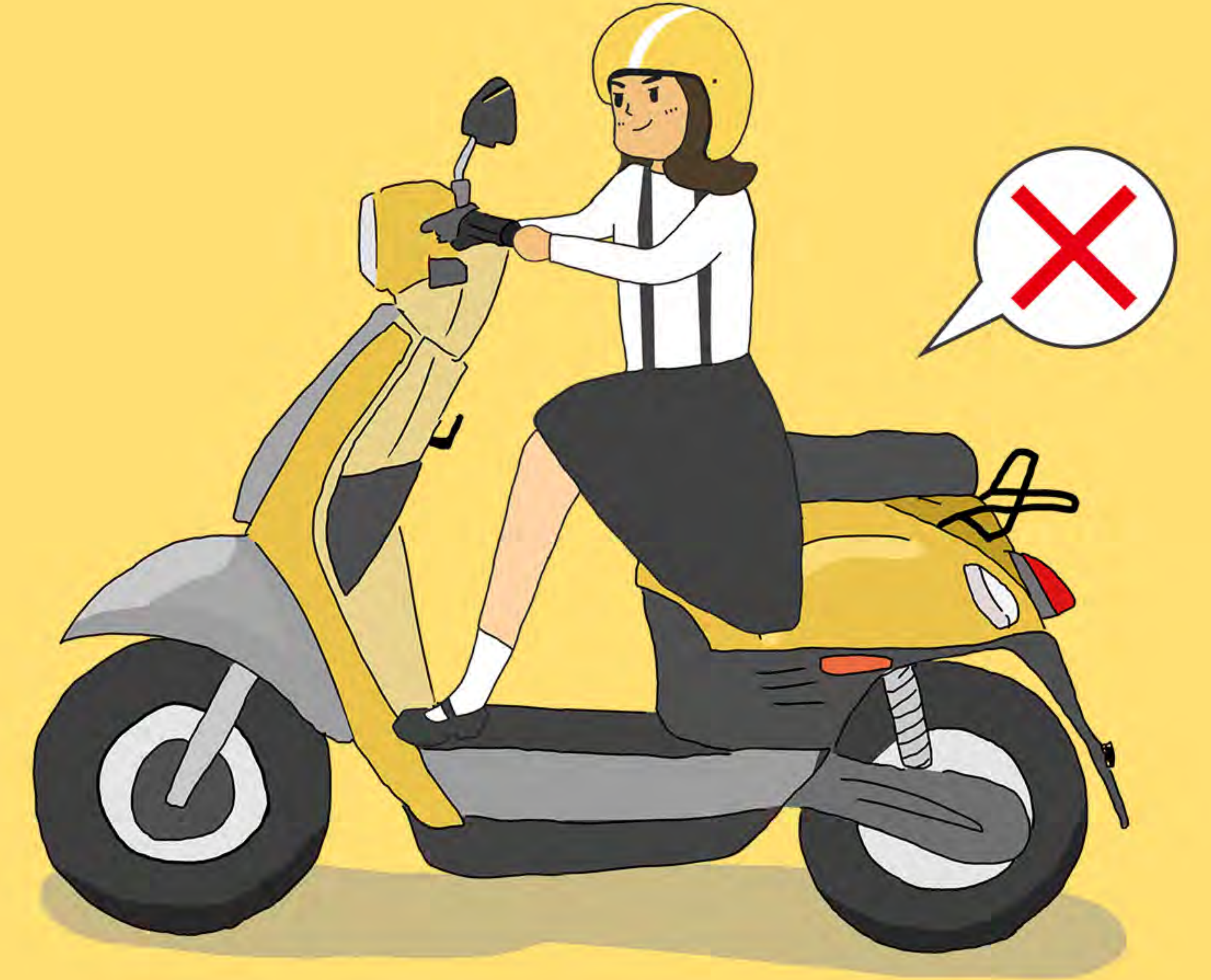
ผ่านการตรวจสอบ

- ✓ จดทะเบียน
- ✓ รับแผ่นป้ายทะเบียน
- ✓ แขนงที่ท้ายรถ



3. อายุครบ 14 ปีขึ้นไป

อายุไม่ครบ 14 ปี
ขับขี่รถจักรยานไฟฟ้า



ไม่ซื้อประกัน
จะ**จดทะเบียน**
รับใบอนุญาตใช้ยานยนต์**ไม่ได้**

ผู้ฝ่าฝืนต้องระวางโทษปรับ
1,200-3,600 **เหรียญ**ได้หวั่น

ผู้ขับขี่จะถูกปรับ **600-1,200**
เหรียญ ห้ามขับขี่อีกต่อไป
โดยยึดรถไว้ชั่วคราว

รถจักรยานไฟฟ้าที่ติดแผ่นป้าย
ทะเบียนแล้ว
ได้รับแจ้งให้ต่อประกัน
แต่ไม่ดำเนินการตามกำหนด
จะถูกเพิกถอนการจดทะเบียน

รถจักรยานไฟฟ้าที่ติดเครื่องหมายรับรอง
มาตรฐานก่อน 30 พ.ย. 65
ต้องยื่นขอติดแผ่นป้ายทะเบียนภายใน 2 ปี
เลยกำหนดจะถูกปรับ 1,200 -3,600
เหรียญ และห้ามขับขี่ต่อไป

รถผ่านการรับรอง : ถูกยึดรถชั่วคราว
รถไม่ผ่านการรับรอง : ถูกยึดรถถาวร

กฎหมายใหม่เริ่มมีผลบังคับใช้แล้ว
เตือนให้ปฏิบัติตาม

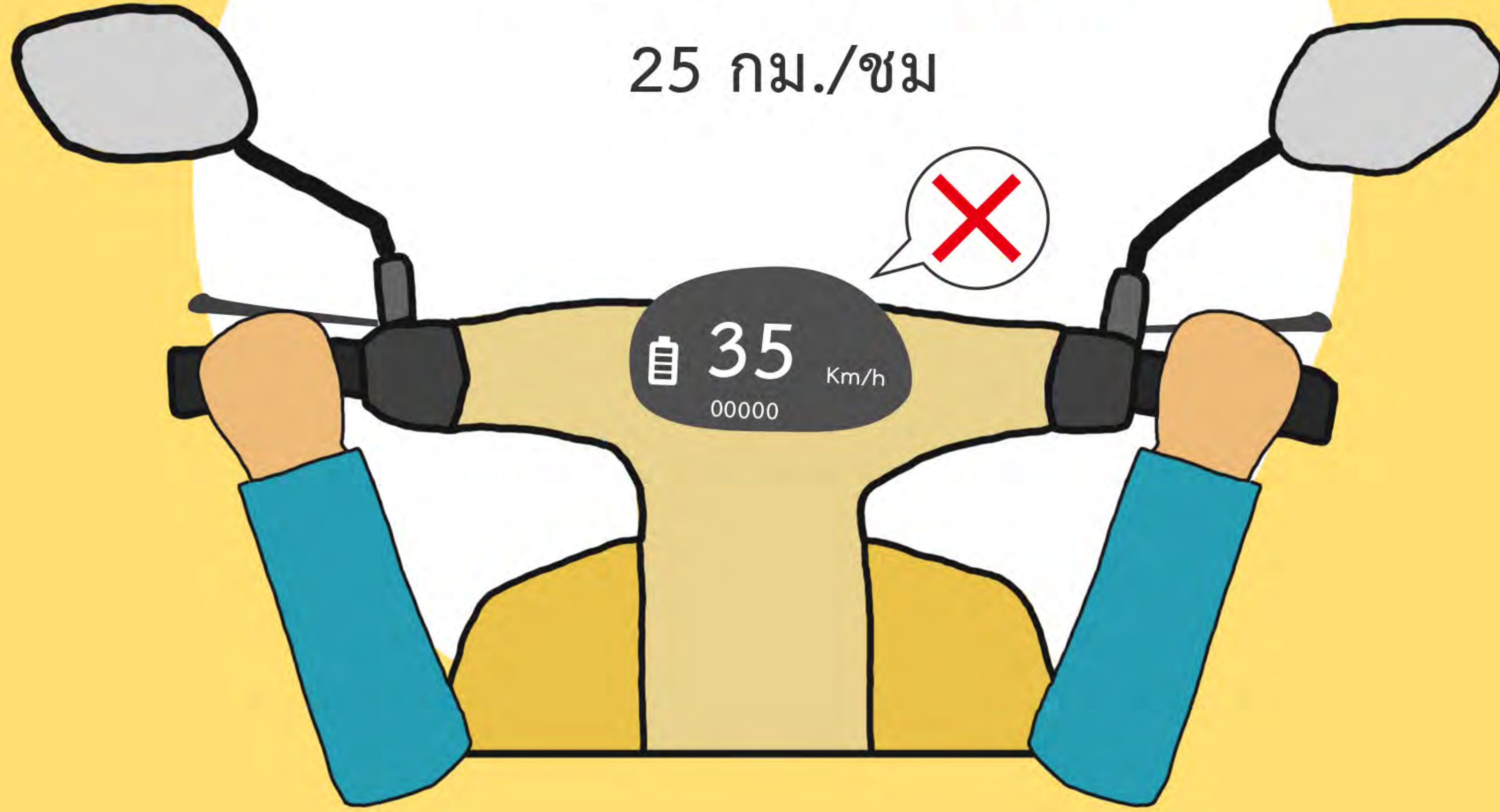




ความปลอดภัยในการขับขี่รถจักรยานไฟฟ้า

ขับขี่ปลอดภัย เคารพกฎจราจร อย่าหาทำ! พฤติกรรมเสี่ยงดังนี้ :

ขับขี่ด้วยความเร็วไม่เกิน
25 กม./ชม



ผู้ฝ่าฝืน

จะถูปรับ 900-1,800 เหยียญ

ห้ามให้คนซ้อนท้าย



ผู้ฝ่าฝืน

จะถูปรับ 300-600 เหยียญ

ไม่หยุดรถให้คนพิการสายตาผ่าน



ผู้ฝ่าฝืน

- > ไม่ให้คนพิการสายตาผ่านก่อนปรับ 600-1,200 เหยียญ
- > ไม่หยุดรถให้คนเดินเท้าผ่านก่อนปรับ 300-1,200 เหยียญ

ไม่หยุดรถเป็นเหตุให้คนพิการทาง
สายตาบาดเจ็บหรือเสียชีวิต



ผู้ฝ่าฝืน

จะถูปรับ 1,200-2,400 เหยียญ



ความปลอดภัยในการขับขี่รถจักรยานไฟฟ้า

ขับขี่ปลอดภัย เคารพกฎจราจร อย่าหาทำ! พฤติกรรมเสี่ยงดังนี้ :



ทำลาย ทำให้สกปรก
หรือปลอมแปลง
แผ่นป้ายทะเบียนรถ
จนมองไม่เห็นเลข

รถจักรยานไฟฟ้าที่ผิดกฎระเบียบ
เจ้าของรถจะถูกปรับ 900-1,800 เหรียญ
และให้แก้ไขหรือขอแผ่นป้ายทะเบียนใหม่



คนขับที่ไม่ปฏิบัติตามกฎระเบียบ
มีโทษปรับ 300 เหรียญ



เมา/เสพยาแล้วขับ ปฏิเสธเป่าลม

โทษของผู้ฝ่าฝืน
> เมา (เสพยา) แล้วขับ ปรับ 1,200-2,400 เหรียญ
> ปฏิเสธรับการตรวจสอบ ปรับ 4,800 เหรียญ
ห้ามขับขี่ทันทีและยึดรถไว้ชั่วคราว



แต่งอุปกรณ์อิเล็กทรอนิกส์เพิ่มความเร็ว
หรือปรับเปลี่ยนสเปกตรรถจักรยานไฟฟ้า

รถจักรยานไฟฟ้าที่ผิดกฎระเบียบ
เจ้าของรถจะถูกปรับ 1,800-5,400 เหรียญ
และต้องแก้คืนสู่สภาพเดิม

กฎระเบียบเกี่ยวกับรถจักรยานไฟฟ้า ที่ท่านต้องรู้

1. ไม่ยื่นขอติดแผ่นป้ายทะเบียน หรือปลอมแปลงแผ่นป้ายทะเบียน
2. ให้คนอื่นยืมใช้แผ่นป้ายทะเบียนหรือใช้ของคนอื่น
3. ยื่นขอแผ่นป้ายทะเบียนแล้ว แต่ไม่แขวนไว้ท้ายรถหรือในที่กำหนด
4. ป้ายทะเบียนรถถูกเพิกถอนแล้ว ยังขับขี่โดยไม่มีป้ายทะเบียน
5. ป้ายทะเบียนหาย ไม่แจ้งขอใหม่ ถูกตรวจพบไม่ทำเรื่องยื่นขอ ยังคงขับขี่ต่อไป

AB55678

ค่าปรับ

ปรับ 1,200-3,600 เหรียญ และห้ามขับขี่อีก
ผ่านการรับรอง : ยึดรถไว้ชั่วคราว
ไม่ผ่านการรับรอง : ยึดรถถาวร

1. ไม่ขับในช่องเดินรถช้า หรือไม่ขับชิดเลนขวาบนถนนที่ไม่มีช่องเดินรถช้า
2. ไม่ปฏิบัติตามกฎจราจร ขณะที่เลี้ยว แชนง จอดรถหรือวิ่งผ่านสี่แยก
3. เบียดแย่งเลนหรือขับขี่รถแบบผาดโผนอันตราย
4. กลางคืนขับรถไม่เปิดไฟหน้า
5. ใช้โทรศัพท์มือถือหรือคอมพิวเตอร์ขณะขับขี่รถ
6. ไม่ปฏิบัติตามคำสั่งของตำรวจจราจรหรือไม่ปฏิบัติตามสัญญาณไฟจราจร
7. ไม่ขับขี่รถไปตามทิศทางที่กำหนดให้
8. ไม่จอดรถในที่กำหนด
9. ขับขี่รถบนทางเดินเท้า ช่องทางเดินรถเร็วหรือขับข้ามช่องทางเดินรถเร็ว
10. ไม่หลีกเลี่ยงให้รถดับเพลิง รถพยาบาลหรือรถฉุกเฉิน
11. ไม่หยุดรถให้คนเดินเท้าข้ามไปก่อน

ค่าปรับ

300-1,200 เหรียญ



ค่าปรับ

150-300 เหรียญ
สั่งให้ปรับปรุงแก้ไข
เปลี่ยนแผ่นป้ายทะเบียนใหม่หรือห้ามขับขี่

1. ป้ายทะเบียนสูญหายหรือชำรุด ไม่แจ้งขอเปลี่ยนหรือยื่นขอใหม่
2. ป้ายทะเบียนสกปรก ไม่ทำความสะอาดหรือมีสิ่งปิดบัง