

Q1

微型電動二輪車到哪裡
申請牌照？

請至各地公路監理所站辦理。



公路監理機關



各地監理機關網站

AB55168



中華民國交通部
Ministry of Transportation and
Communications



勞動部勞動力發展署
WORKFORCE DEVELOPMENT AGENCY, MINISTRY OF LABOR

廣告

Q2

微型電動二輪車申請牌照需要哪些文件及費用？

- 車主國民身分證或僑民居留證**
※移工身分購買全新車輛，需附雇主同意書；
使用中車輛免附
- 效期30日以上之強制汽車責任保險證**
- 車輛出廠證明**
- 購買發票**
- 規費：車牌300元、行照150元**



中華民國交通部
Ministry of Transportation and
Communications



勞動部勞動力發展署
WORKFORCE DEVELOPMENT AGENCY, MINISTRY OF LABOR

廣告

Q3

車主透過哪些管道投保強制車險？

請至產物保險公司投保



金管會保險局
產險公司名單



中華民國交通部
Ministry of Transportation and
Communications



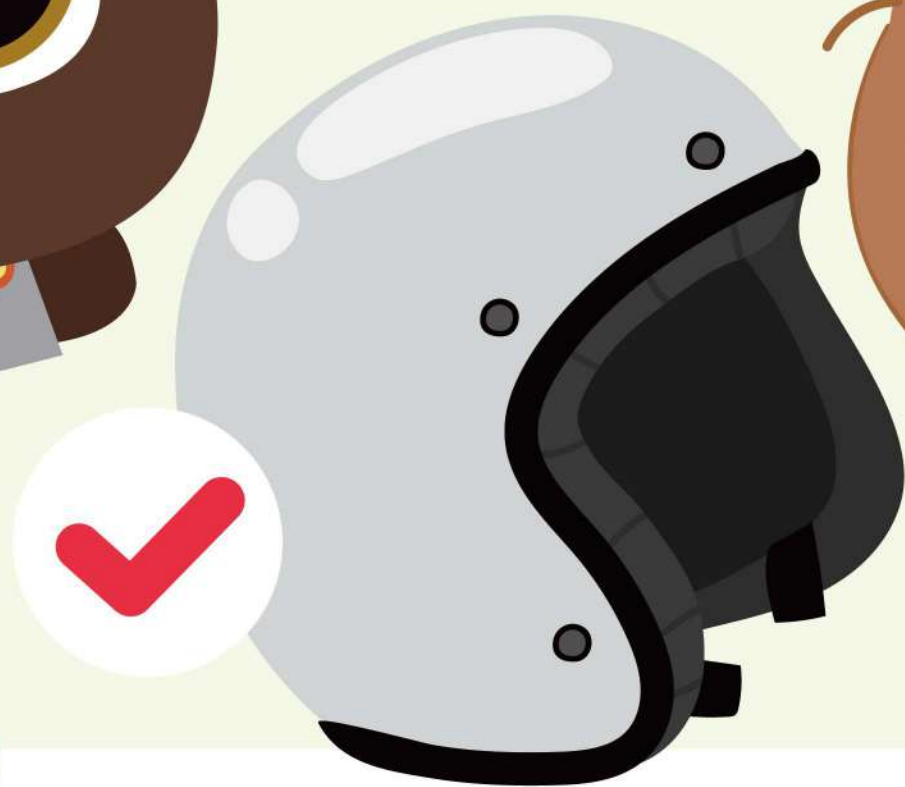
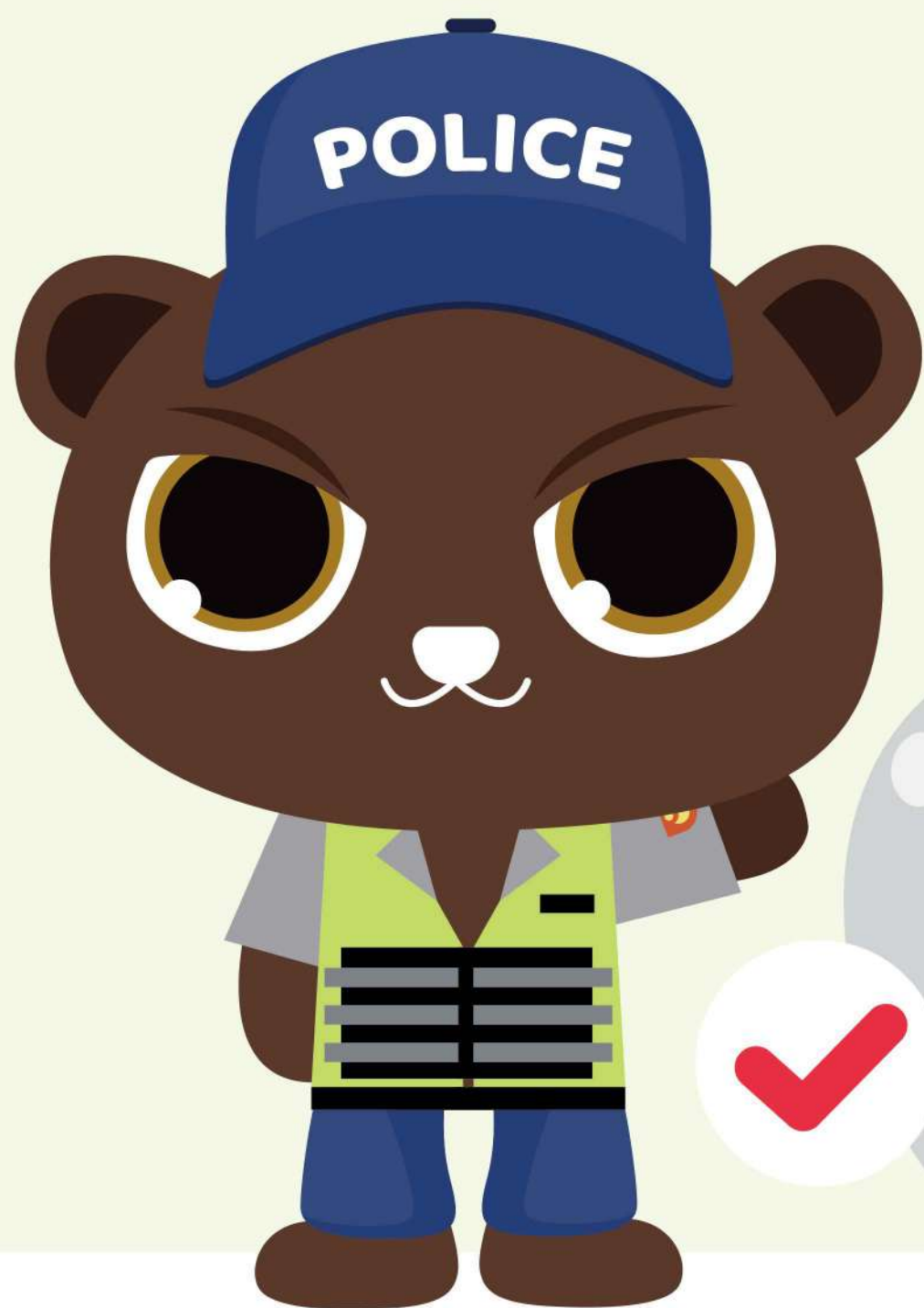
勞動部勞動力發展署
WORKFORCE DEVELOPMENT AGENCY, MINISTRY OF LABOR

廣告

Q4

騎乘微型電動二輪車是否有
年齡限制？
是否要戴安全帽？

騎乘微型電動二輪車
須年滿14歲，騎乘
時應配戴安全帽。



中華民國交通部
Ministry of Transportation and
Communications



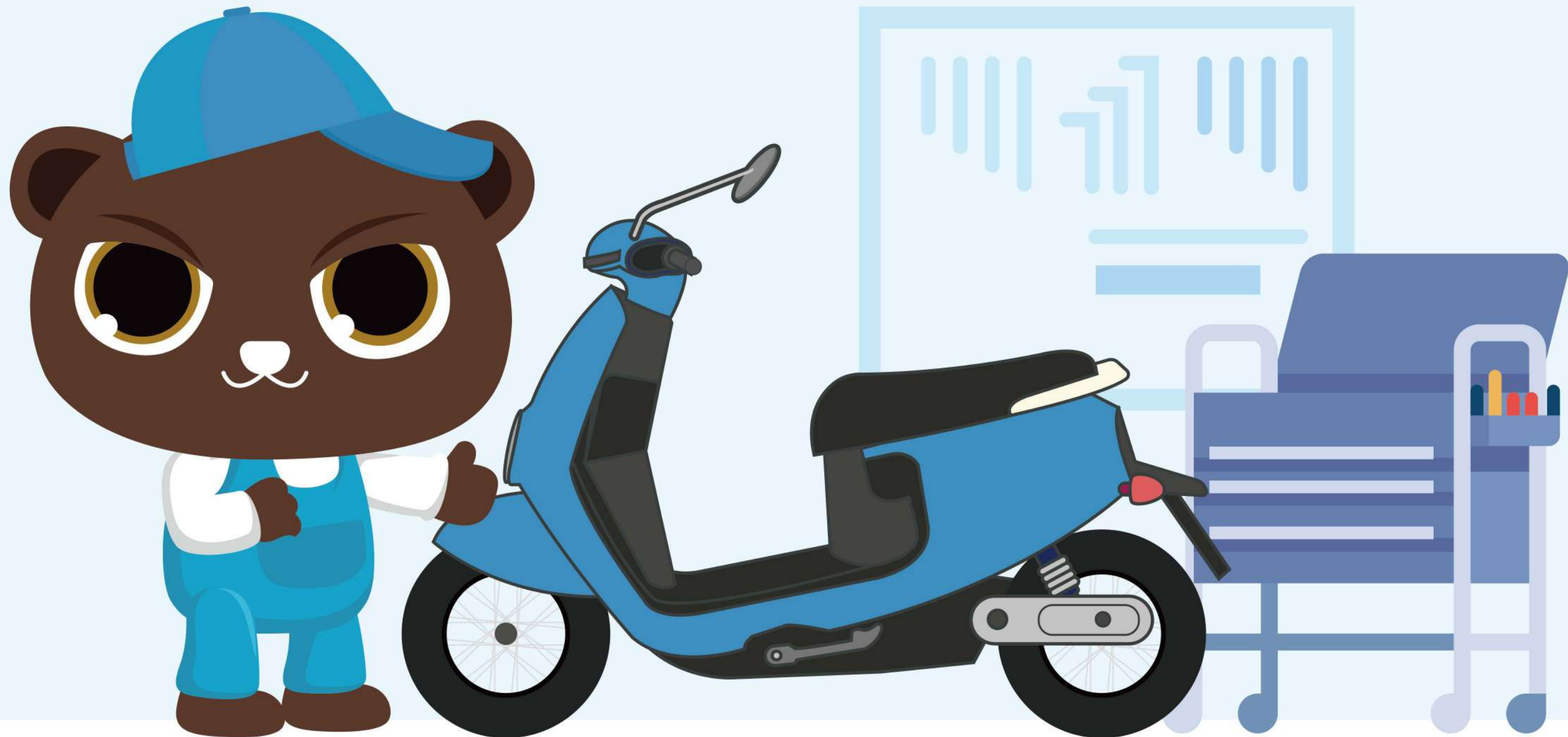
勞動部勞動力發展署
WORKFORCE DEVELOPMENT AGENCY, MINISTRY OF LABOR

廣告

Q5

微型電動二輪車速限25公里/小時，可否調高速度嗎？

微型電動二輪車不得擅自增、減、變更電子控制裝置或原有規格，違者最高處5,400元罰鍰，並責令改正。



中華民國交通部
Ministry of Transportation and
Communications



勞動部勞動力發展署
WORKFORCE DEVELOPMENT AGENCY, MINISTRY OF LABOR

廣告